

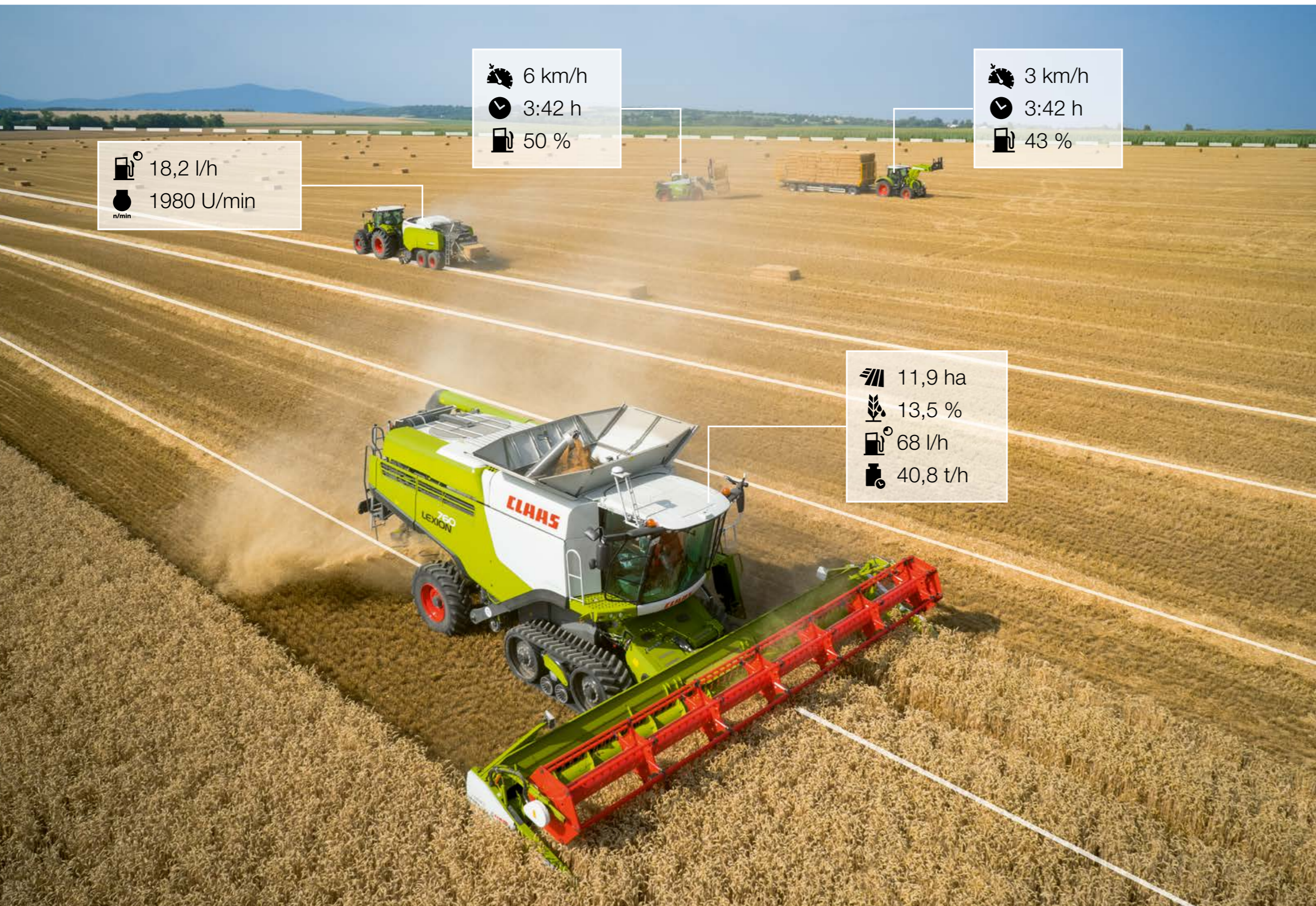


Koneet verkossa

Etähuolto

TELEMATICS





18,2 l/h
 1980 U/min
n/min

6 km/h
 3:42 h
 50 %

3 km/h
 3:42 h
 43 %

11,9 ha
 13,5 %
 68 l/h
 40,8 t/h

Katsaus	4
Etähuolto	6
TELEMATICS	8
Tiedottaminen	10
Analysointi	12
Optimointi	14
Dokumentointi	16
Kytettyjen koneiden hallinta	18
TELEMATICS sovell., FLEET VIEW	22
TELEMATICS lisenssit	24
Argumentit	26

Koneet verkossa. Perusrakenteet.¹

Uskomme, että voit hyödyntää CLAAS koneistasi paremmin kuin koskaan aikaisemmin. Koko ja teho eivät merkitse kaikkea. Olemme sitä mieltä, että äly on merkittävä tehon lisääjä.

Sen takia verkostoimme koneitamme.

Koneemme tarjoavat jo tänään huomispäivän verkostoitumista. Esineiden internet on maataloustekniikan alalla ollut todellisuutta jo muutaman vuoden. Olet jo pitkään voinut käyttää TELEMATICS'ia konetietojen siirtämiseen verkossa. Näin saat enemmän tehtyä vähemmällä vaivalla, kun uudenaikainen tekniikka työskentelee puolestasi.

CLAAS tarjoaa erilaisia perusrakenteita, joita voit yhdistellä tarpeittesi mukaan. CLAAS vastaa etähuollon kustannuksista viiden ensimmäisen vuoden aikana. Valittu yhden vuoden TELEMATICS-lisenssi sisältyy myös hankintaan.

Sinulle jää enemmän aikaa tärkeimmille asioille.

Etähuolto.



CLAAS vastaa kustannuksistasi viiden vuoden aikana.

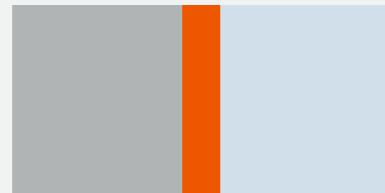
Etähuolto.

- Asentajan suorat yhteydet koneesi erityistietoihin huollon ja korjausten yhteydessä

Etähuollon etuja:

- Suunnitelmallisempi
- Koneet paremmin käytettävissä
- Suora ja nopea huolto

TELEMATICS basic.



TELEMATICS basic.

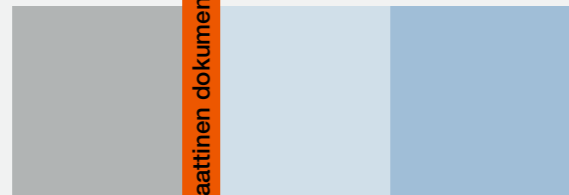
- Peltologiikan tärkeimmät tiedot
- Koneen sijainnin ja ajolinjojen näkyvyys kartalla, työtilanne ja polttoaineen määrä
- Lohkorajojen lataaminen tai merkintä



TELEMATICS basic etuja:

- Helppo kaluston koordinointi
- Helpompi veloitteiden täyttäminen ja laskutus
- Helpompi käyttöpaikan ja koneen löytäminen

TELEMATICS advanced.



TELEMATICS advanced.

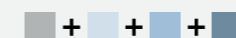
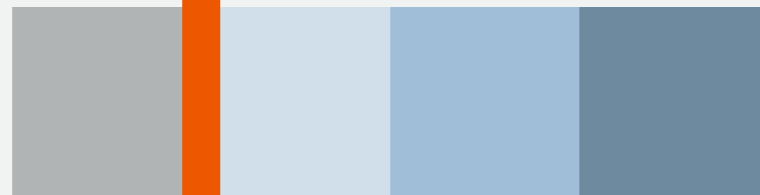
- Paketti kaikilla koneen tiedoilla, käytössä olevien prosessien valvontaan ja optimointiin
- Käsiksi pääsy kaikkiin viljelyn kannalta tärkeisiin tietoihin, kuten korjuutehoon ja satoihin
- Mahdollisuus satokartoitukseen



TELEMATICS advance etuja:

- Työprosessien optimointi reaaliajassa
- Koneen työtehon parantaminen päivittäisten raporttien perusteella
- Yksityiskohtainen koneen valvonta

TELEMATICS professional.



TELEMATICS professional.

- Ammattikäyttöön suurilla tiloilla ja urakointikäyttöön
- Analyysitoiminnot koneen ja konekannan käytön optimoimiseksi
- Täysi toiminnallisuus ja kaikki raportit käytettävissä



TELEMATICS professional etuja:

- Koneen työtehon kestävä parantaminen kausiraporttien perusteella
- Erityisanalyyysien tekeminen
- Kaikkien konetietojen laajamittainen arviointi

Automaattinen dokumentointi¹

¹ Huomaa, että TELEMATICS'in kaikkia osia ei ole saatavissa kaikilla markkina-alueilla.

Laajemmat TELEMATICS lisenssitiedot löytyvät sivuilla 24-25.

Paras huolto.
Viisi vuotta ilmaiseksi.



Etähuolto.
Askeleesi verkostoituneeseen CLAAS maailmaan.

Tiedämme vaatimuksesi mitä tulee lisätehoon ja pysähdysaikojen lyhentämiseen. Päämäärämme: tarjota sinulle parhaiden koneiden lisäksi myös paras huolto.

Astu kanssamme uuteen huoltoaikakauteen. Uusi teknologia antaa tähän mahdollisuudet.

Hyödynnä CLAAS koneiden älykäs verkostoituminen. CLAAS-jälleenmyyjä ja -asentaja voi etähuollon avulla päästä käsiksi koneeseen ja sen erityisiin tietoihin. Näin voitte yhdessä nopeasti ja suoraan tehdä huoltotoimenpiteitä.

Parasta asiassa on, että: CLAAS vastaa etähuollon kustannuksista viiden vuoden aikana. Sinun suostumuksesi riittää.



Näin hyödyt etähuollosta.

Nopeampi ongelman ratkaisu.

- Kone tunnistaa vian ja ilmoittaa siitä kuljettajalle
- Kone lähettää vikailmoituksen asentajalle
- Asentaja tunnistaa vian etäyhteyden kautta

Etusi:

Nopea vian korjaus nopean toimituksen ja varaosan asennuksen ansiosta tunnistetussa paikassa.

Ennakoiva huoltosuunnittelu.

- Kone lähettää tiedot tulevasta huoltotarpeesta asentajalle
- Asentaja ehdottaa huollon ajankohtaa
- Asentaja tilaa ennakolta CLAAS ORIGINAL nesteitä ja öljyjä huollon laajuuden mukaan

Etusi:

Nopea huolto.

Rekisteröidy nyt.

CLAAS'in asiakkaiden toiminnallinen turvallisuus on kaikessa toiminnassa etusijalla. Siksi noudatamme yksinkertaista periaatetta – asiakkaalla on aina CLAAS etähuollon kyseessä ollen täysi valvonta:

- Hän on tietojen omistaja
- Käytetty tiedonsiirtoyhteys vastaa vaativimpia turvallisuusstandardeja
- Siirretyt tiedot koskevat ainoastaan koneen tilaa ja tehoa sekä tietoja käyttöolosuhteista vianetsintää varten, ei koskaan satotietoja

Näin voit aloittaa etähuollon käytön.



Suostumus koneen oston tai luovutuksen yhteydessä



Jos jo olet TELEMATICS asiakas: Aktivointi TELEMATICS portaalissa claas-telematics.com

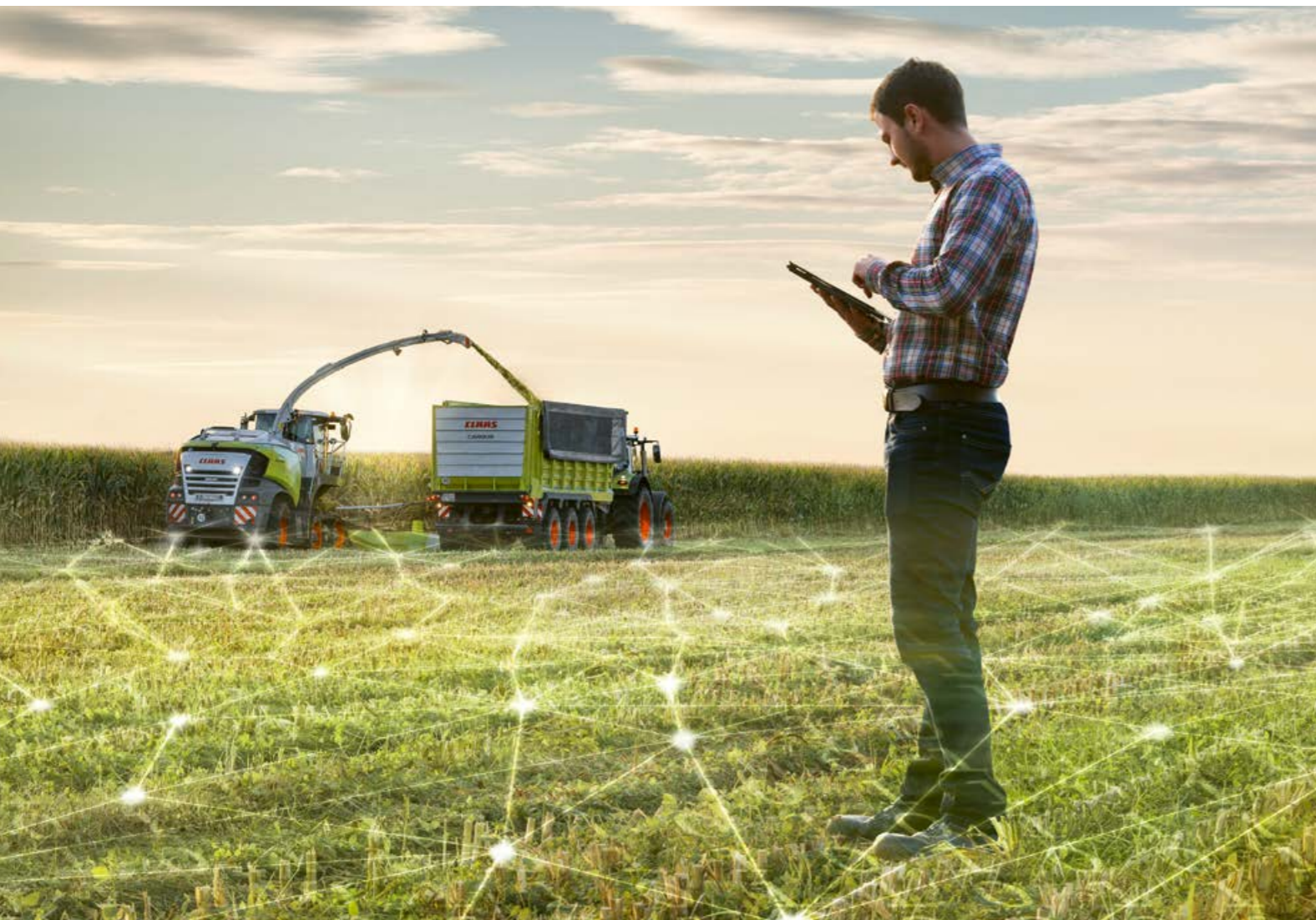


EASY Shop'issa: Tilaa verkosta easyshop.claas.com¹

¹ Ei saatavissa kaikilla markkina-alueilla.

TELEMATICS.

Säästää rahaa. Säästää aikaa.



TELEMATICS katsaus.

TELEMATICS on digitaalinen tiedonsiirtojärjestelmä, jolla jatkuvasti voidaan valita ja dokumentoida, vastaavasti varusteltujen puimureiden, ajosilppureiden ja traktorien työtietoja, ajolinjoja ja satotietoja. Kaikki tiedot siirretään koneesta mobiiliverkon kautta palvelimelle, jossa tietoja muokataan ja johon ne tallennetaan. Palvelimelta tiedot voidaan noutaa tila-PC:lle, kannettavaan tietokoneeseen tai älypuhelimelle ja tutkia reaaliaikaisesti tai myöhemmin TELEMATICS portaalilta¹. Tietoja voidaan myös viedä ja muokata edelleen kaikissa viljelyohjelmissa.

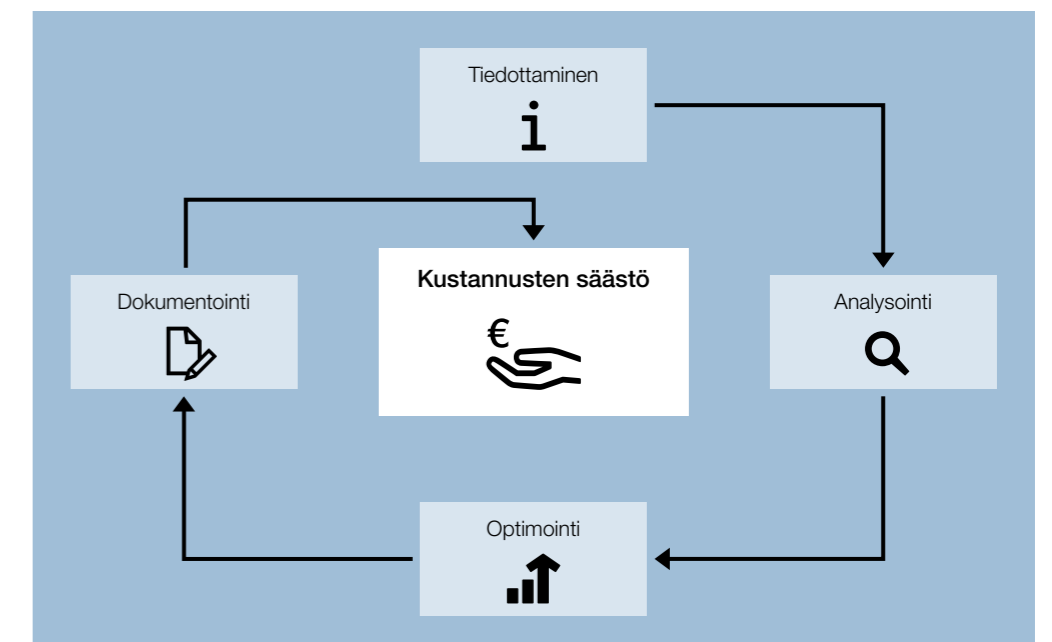
¹ www.claas-telematics.com

„Automaattinen dokumentointi“ lisämoduuli tarjoaa mahdollisuuden automaattisesti kohdistaa kerätyt tiedot käsitellyille lohkoille. „Automaattisen dokumentoinnin“ ainoa edellytys on, että kaikki lohkorajat on kerran siirretty TELEMATICS palvelimeen. Ellei lohkotietoja ole käytettävissä, tarjoaa TELEMATICS myös mahdollisuuden merkitä lohkon rajat ilmakuvakartasta.

Parempi kannattavuus. Hyödynnä tietoja itse.

Menestyvä maatalous edellyttää myös liiketaloudellista ajattelua. Kuten kaikilla muillakin aloilla, on toimintoja optimoitava ja resurssien käyttöä parannettava. Tätä varten CLAAS TELEMATICS tarjoaa nerokkaan ratkaisun, joka tukee sinua työtäsi.

Tavoitteena on kustannusten säästäminen. Sen takia TELEMATICS'in informointi, analysointi, optimointi ja dokumentointi osa-alueiden myötä on käytettävissä neljä erilaista tapaa saavuttaa tavoite.



Koneet näytöllä.

Tavoitteena on pitää koko konekalusto näytöllä. Kaikki koneiden tärkeimmät tiedot ovat nopeasti noudettavissa.

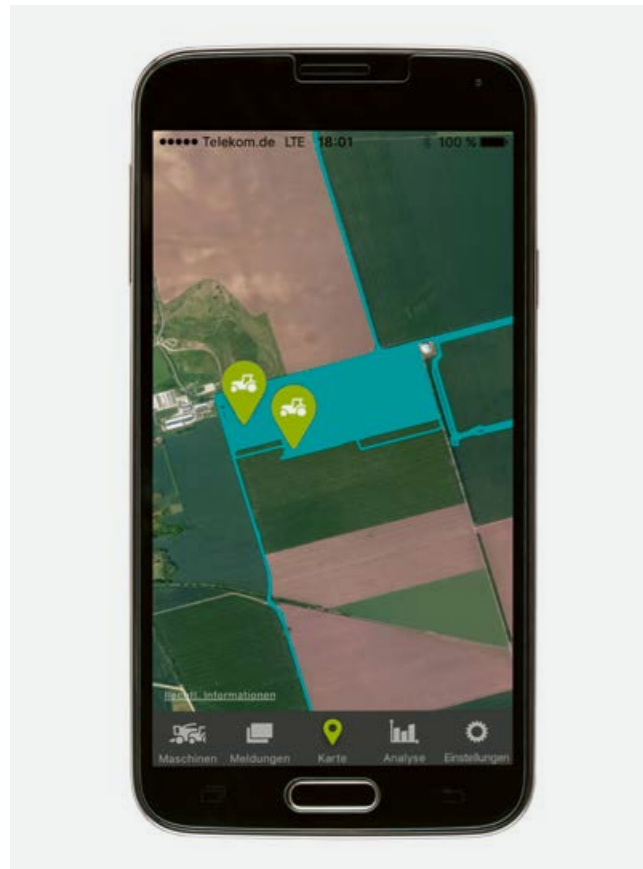
Riippumatta siitä, onko kyseessä

- polttoaineen kulutus
- etäsijoitus
- käyttötila
- etähuolto

tai vastaavat koneen säädöt: Sinulla on kaikki hallinnassa.

Eikä tämä koske ainoastaan yhtä konetta, vaan lähes kaikkia traktoreita ja korjuukoneita.

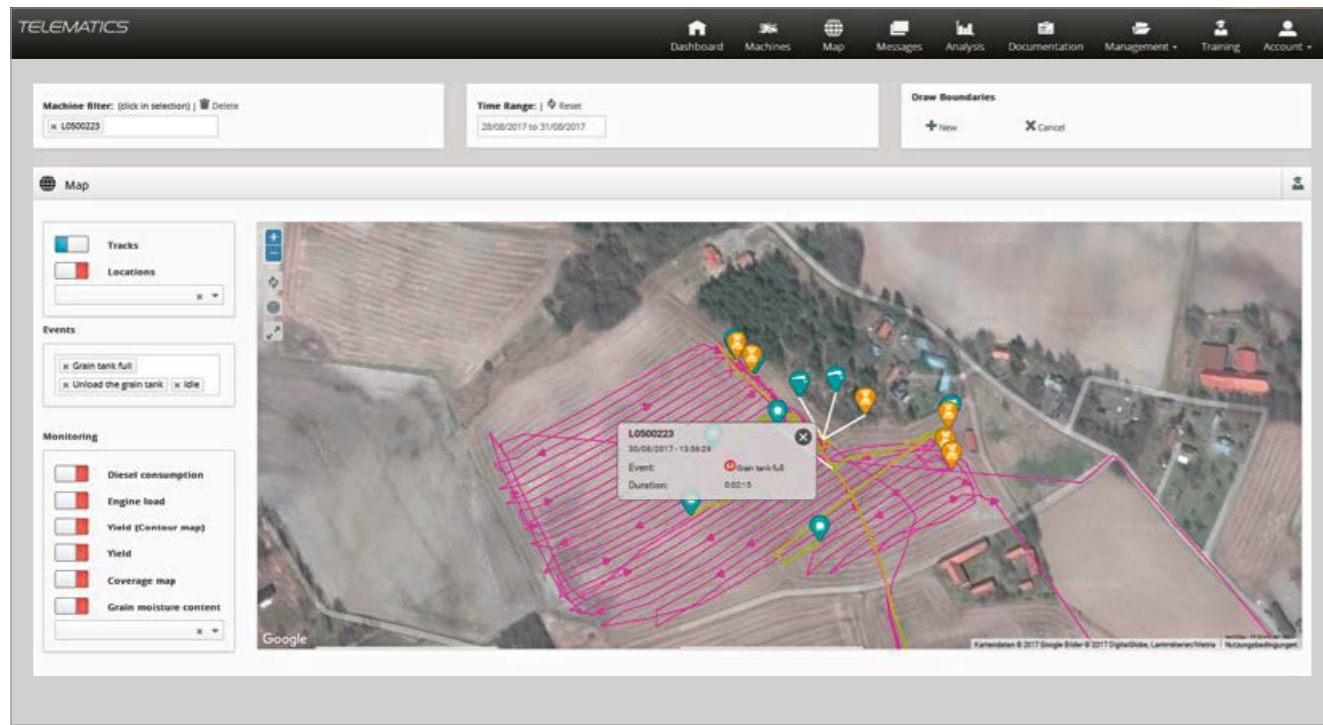
Tietoihin käsiksi pääsy on helppoa ja nopeaa. TELEMATICS portaaliin voidaan siirtyä toimistotietokoneella ja valvoa koko konekanta. Mobiilisovelluksen avulla voidaan myös tarkistaa koneiden tärkeimmät tiedot.



Aina ajankohtainen.

Koneiden tiedot kerätään ja lähetetään vähintään joka 5. min (TELEMATICS) tai 5. s (FLEET VIEW) turvalliselle palvelimelle Saksassa. Jos mobiiliverkossa sattuu katkos, tallennetaan TELEMATICS'in tiedot jopa kymmeneltä työpäivältä välimuistiin ja ne lähetetään seuraavalla kerralla yhteyden toimiessa.

TELEMATICS mahdollistaa helposti ja nopeasti myös koneiden säätöjen ja tilan selvittämisen ilman aikaa vieviä puhelinsoittoja. Tämä vähentää koneen kuljettajan rasitusta ja mahdollistaa keskittymisen työhönsä.



Resurssien hallinta.

TELEMATICS professional lisenssin analyysitoiminnot antavat tarkat tiedot siitä, missä, milloin ja miten koneesi toimivat. Käyttötapojen, korjuutekniikoiden ja konelogistiikan optimoinnin avulla saat perusteellisia tietoja, jotka auttavat koneen kokonaistehon parantamisessa. Mutta miten hyvin TELEMATICS voi auttaa optimoinnissa?

Haluat varmistaa, miten hyvin resursseja hyödynnetään. Tarkan käsityksen saamiseksi on sinun tiedettävä mikä on koneen teho tai, jos työntekijäsi tarvitsee tukea, voidakseen täysin hyödyntää koneen työtehon. Haluat myös tunnistaa ongelmat ennakoitua, jotta ne voidaan korjata ajoissa.

Potentiaalin tunnistaminen.

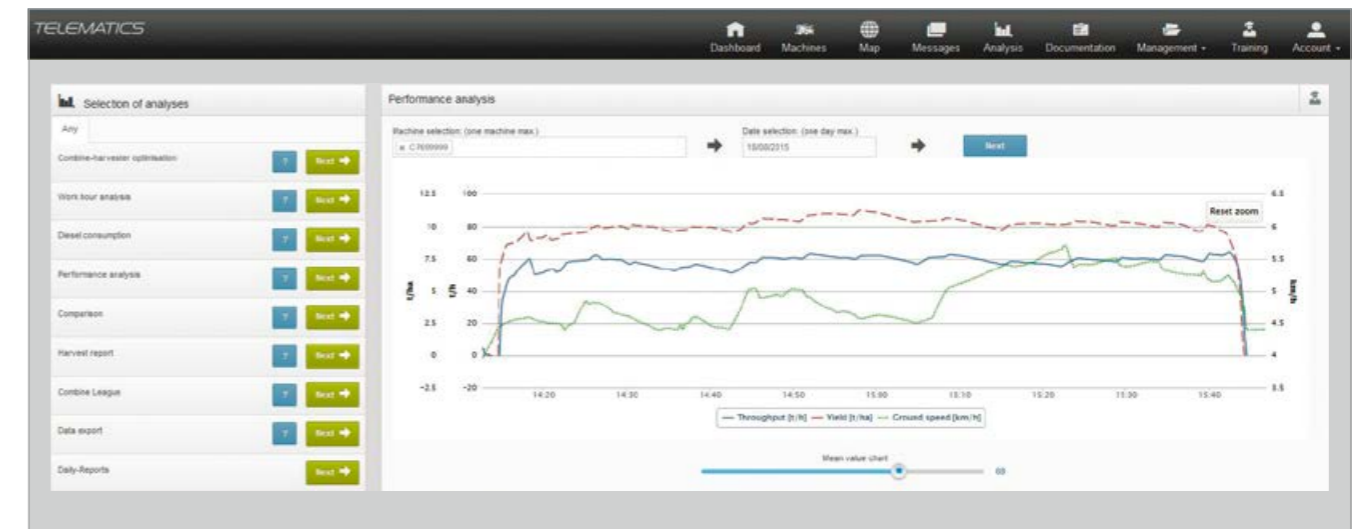
TELEMATICS'in avulla voit tunnistaa potentiaalin, analysoida ja ymmärtää prosesseja sekä löytää säätövirheitä (esim. QUANTIMETER'in kohdalla) ennen kuin on liian myöhäistä. Lisäksi sinulla on mahdollisuus verrata koneita ja määrittellä, miten tehokas koneesi on verrattuna saman tyyppisiin, käytössä oleviin koneisiin. TELEMATICS'issa on käytettävissä useita erilaisia analyysimahdollisuuksia. Ensimmäinen on käyttöaika-analyysi, joka antaa nopean käsityksen koneiden käyttötehokkuudesta, TELEMATICS professional'in kohdalla myös vertailuna useamman oman koneen kanssa.

Karttanäkymä tarjoaa myös nopean ja sen lisäksi ajankohtaisen tarkistusmahdollisuuden (joka 5. minuutti). Kartalla voit seurata koneen tilan lisäksi myös toimintoja, kuten "Säiliön tyhjennys" ym.

Muita mahdollisuuksia ovat tehoanalyysi, satokartta, Combine league sekä kausi- että päiväraportit.

Raporteissa näkyy myös eri etuvarusteiden käytön päivämäärät. Jos haluat käyttää kerättyjä tietoja muiden ohjelmistojen kanssa voit helposti siirtää tiedot CSV-, AFT- tai Excel-tiedostomuodossa.

TELEMATICS'in käyttöä varten on saatavissa koulutusta. Koulutuksen voit valita jälleenmyyjäsi luona, verkossa tapahtuvana koulutuksena tai YouTube opetusvideoiden avulla, joista saat vihjeitä TELEMATICS'in käytössä.





Kustannusten alentaminen.

TELEMATICS'in käytön päätarkoitus on kustannusten alentaminen päivittäisessä koneiden käytössä. Analyysitoiminnolla sen apu on käytettävissä niin, että optimointipotentiaali on tunnistettavissa.

TELEMATICS'in avulla voidaan löytää miten tehokkuutta lisätään tai mikä on syy siihen, että koneen tehokkuutta ei täysin hyödynnetä. Samanaikaisesti autat kuljettajaasi parempiin suorituksiin niin, että hän samoilla resursseilla pystyy yhä parempiin tuloksiin. Säästät aikaa ja rahaa.

Resurssien käytön parantaminen.

TELEMATICS auttaa tunnistamaan, missä kustannuksia voidaan säästää. TELEMATICS'in avulla voit tunnistaa heikot kohdat ja voit niitä korjata. Ovit, missä voit parantaa prosesseja ja säästää polttoainetta. Vertaamalla koneita voit kokemuksesi avulla kerätä tietoja, jotka auttavat sinua optimoimaan prosesseja.

TELEMATICS'in klassisia työkaluja ovat tehoanalyysi ja polttoaineen kulutusanalyysi, jotka mahdollistavat eri suorustietojen ja aikajaksojen tarkan vertailun.

Puimurin optimoinnilla voit tarkastella koneiden tehokkuutta eri ajanjaksoina ja tietojen perusteella kouluttaa kuljettajia yhä parempaan konetehon hyödyntämiseen. Combine League'n avulla voit hakea muiden koneen käyttäjien kokemuksia tilallesi ja ottaa uusia säätöjä käyttöön omassa koneessa. Lisäksi voit saada päiväraporttien ja karttanäkymän tiedot näyttöön.

Toiminnan johtajana voit lähettää yksilöllisiä, päivittäisiä raportteja sähköpostiosoitteeseesi ja saada ensimmäinen katsaus kuluneesta päivästä, ennen kuin avaat TELEMATICS-portaalin. Monet käytännön viljelijät käyttävät näitä raportteja perustana seuraavan työpäivän suunnittelulle ja optimoinnille.



Work diary detail

General specifications


Location: Sommerkaampen
 Machine: C6599999
 Farm: Wiggen
 Activity: Combining
 Crop: Wheat
 Fuel consumption: 444.50 l
 Spec. fuel consumption: 2.63 l/t

Times

Start of value: 03/08/2014, 10:52:30
 End of work: 03/08/2014, 17:55:04
 Time at the location: 7:03 h
 Eff. working hours: 5:18 h

Implement

Front attachment type: VARIO 1050
 Working width: 10.5 m



Areas/yields

Location area: 24.95 ha
 Area segment: 64 %
 Crop yield: 169.08 t
 Length of cut:
 Area counter (area worked): 15.98 ha
 Average moisture: 14.60 %
 Yield: 10.58 t/ha

Back Export AFT Export ISO-XML Print Save

Tilan työt hallinnassa.

TELEMATICS luo luotettavan dokumentoinnin peltolohkoistasi. Yhdessä viljelyohjelmiston kanssa voit lähes automaattisesti kerätä kaikki tiedot, joita tarvitset omien lohkotietojen täydentämiseen. Lisäksi kaikki tiedot ovat myös saatavilla, esim. nopeaan, laadukkaiden rahtikirjojen ja laskujen valmisteluun.

Samalla saat selkeän yleiskuvan käyttökustannuksista ja voit milloin tahansa seurata ja vertailla jo tehtyä työtä.

TELEMATICS käsittelee seuraavia dokumentointeja:

- Työaikoja
- Työvaiheita
- Polttoaineen kulutusta
- Koneiden sijainteja
- Viljelytietoja (satomäärät, levitysmäärät jne.)

Kohti automaattista dokumentointia.

TELEMATICS voi tietenkin myös yhdistää konekohtaiset tiedot viljelytietoihin, analysoida niitä ja näyttää kartalla.

Konetehtojen dokumentointi.

TELEMATICS'issa on useita mahdollisuuksia dokumentoida koneesi suorituskykyä. Jos koneessasi on CEBIS-varustus, voi CEBIS'issä tarkastella ja käsitellä tilauksia suoraan TELEMATICS-järjestelmässä. Vieläkin yksinkertaisempi tapa saada selkeä dokumentaatio koneista, ovat päivittävät raportit, jotka voidaan luoda jokaiselle yksittäiselle koneelle. Vaihtoehtoisesti voidaan kausiraporttia käyttää kaikissa koneissa.

Satojen dokumentointi.

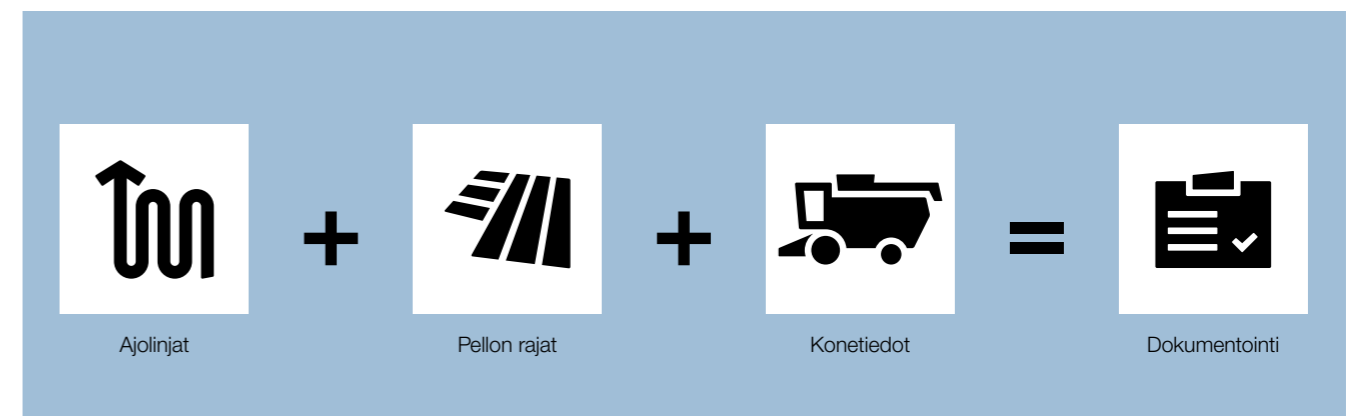
TELEMATICS-portaalin ääriivakartta antaa ensimmäisen yleiskuvan satomäärän jakautumisesta. Vielä tarkempien mittausarvojen saamiseksi, jokainen maatilavaa'an punnitustulos voidaan tuoda TELEMATICS-järjestelmään, joka automaattisesti korjaa JAGUAR'in satotietoja ja -karttoja. Edellytys on, että vaaka sallii tietojen viennin CSV- tai Excel-muodossa.

Automaattinen dokumentointi.

Kätevin tapa dokumentoida on "automaattinen dokumentointi". Tämä säästää paljon aikaa ja parantaa samalla tietojen käsittelyn turvallisuutta. Kun lohkojen rajat on asetettu TELEMATICS-järjestelmässä, järjestelmä tunnistaa automaattisesti, millä loholla ko. kone on tällä hetkellä, ja luo jokaisesta tehtävästä lohko-kohtaisen, lohkon rajoihin ja merkittyihin ajolinjoihin perustuvan dokumentoinnin.

Voit vapaasti ja joustavasti vaihtaa tehtävän käsittelyjärjestystä. Samanaikaisesti työtiedot siirtyvät automaattisesti TELEMATICS-palvelimelle. Siirto tapahtuu ISO-XML-tiedostojen tai muiden formaattien kautta, jotka voidaan siirtää lohkokarttoihin ja muihin yhteisiin maatilojen hallinta- ja laskutusohjelmistoihin.

Automaattinen dokumentaatio TELEMATICS'in kanssa maksaa itsensä takaisin heti alusta alkaen. Syöttö- ja lähetysvirheet jäävät pois, sillä kuljettajien ei enää tarvitse aloittaa ja lopettaa tilauksia käsikäytöllä, eikä heidän tarvitse huolehtia tietojen keruusta. Automaattisen ja samanaikaisesti nopeamman tiedonkeruun ansiosta toimistotyö vähenee merkittävästi. Viljelijänä / työnjohtajana saat tarkat dokumentaatiotiedot lohkokarttojen täydentämiseksi.



Kaikki koneet ovat hallinnassa. CEBIS ja TONI.



Kokonaisvaltaisen näkemyksen saamiseksi voidaan tallentaa ja analysoida paitsi traktorin tiedot myös TELEMATICS-työkoneiden tiedot. On olemassa kolme mahdollisuutta, koneiden tietojen siirtämiseksi TELEMATICS'iin:

1. Uusi CEBIS ja TELEMATICS.

Uudella CEBIS-terminaalilla varustetuissa traktoreissa on integroitu työkonehallinta. Työkoneen tiedot siirretään automaattisesti CEBIS'istä TELEMATICS portaaliin. Seuraavat tiedot siirretään:

- Työkoneen nimi
- Työleveys
- Työtilanne
- Pinta-alamittarin tila
- Kokonaispinta-alamittari

Työkoneet tallennetaan TELEMATICS portaaliin nimikkeellä „CEBIS työkoneet“. Sen jälkeen sekä nimeä että työleveyttä voidaan muuttaa. Jos kuljettaja muuttaa nimeä CEBIS'issä, luodaan TELEMATICS'issa uusi kone automaattisesti.

Edut:

- Paremmat peittokartat ja laskutoimitukset siirtämällä työtilanne TELEMATICS-järjestelmään
- Työkoneiden automaattinen dokumentointi



2. TONI – ISOBUS'illa varustettuihin työkoneisiin.

TONI on toiminto, joka traktorin tietojen lisäksi myös tallentaa kytettyjen työkoneiden työtulokset. TONI on saatavissa CLAAS QUADRANT 5300, 5200 ja 3400 suurkanttipaalaimiin sekä CARGOS kombivaunuun. TONI käyttää traktorin ja työkoneen välistä ISOBUS-liitosta työkoneiden keräämiseen ja dokumentointiin. Tietojen kerääminen koskee esim. QUADRANT paalaimen paalilukumäärää/lohko, paalien kosteutta ja muita QUADRANT'ille ominaisia parametritietoja.

CLAAS AXION, ARION ja XERION mallisarjojen traktoreissa on tehdasvalmuis TONI'n käyttöön, TELEMATICS-varustuksen ansiosta. Lisäksi alan yritykset, kuten Amazone, Zunhammer ja Horsch valmistavat myös koneita ja laitteita, jotka soveltuvat TONI käyttöön. Näiden laitteiden TONI yhteensopivuutta koskevia tietoja saat koneiden jälleenmyyjiltä.

TONI on integroitu virallisiin ISOBUS-standardeihin. TONI yhdessä TELEMATICS kanssa on ainoa telemetriajärjestelmä, joka mahdollistaa reaaliaikaisen, koko konekantaan koskevan, visualisoinnin, dokumentoinnin ja optimoinnin koko työryhmälle valmistajasta riippumatta.

Edut:

- Työkoneiden automaattinen dokumentointi
- Useiden työkoneiden optimoitu käyttö
- Standardin ansiosta varma käyttö pitkälle tulevaisuuteen



Kaikki koneet ovat hallinnassa. 365ActiveBox.

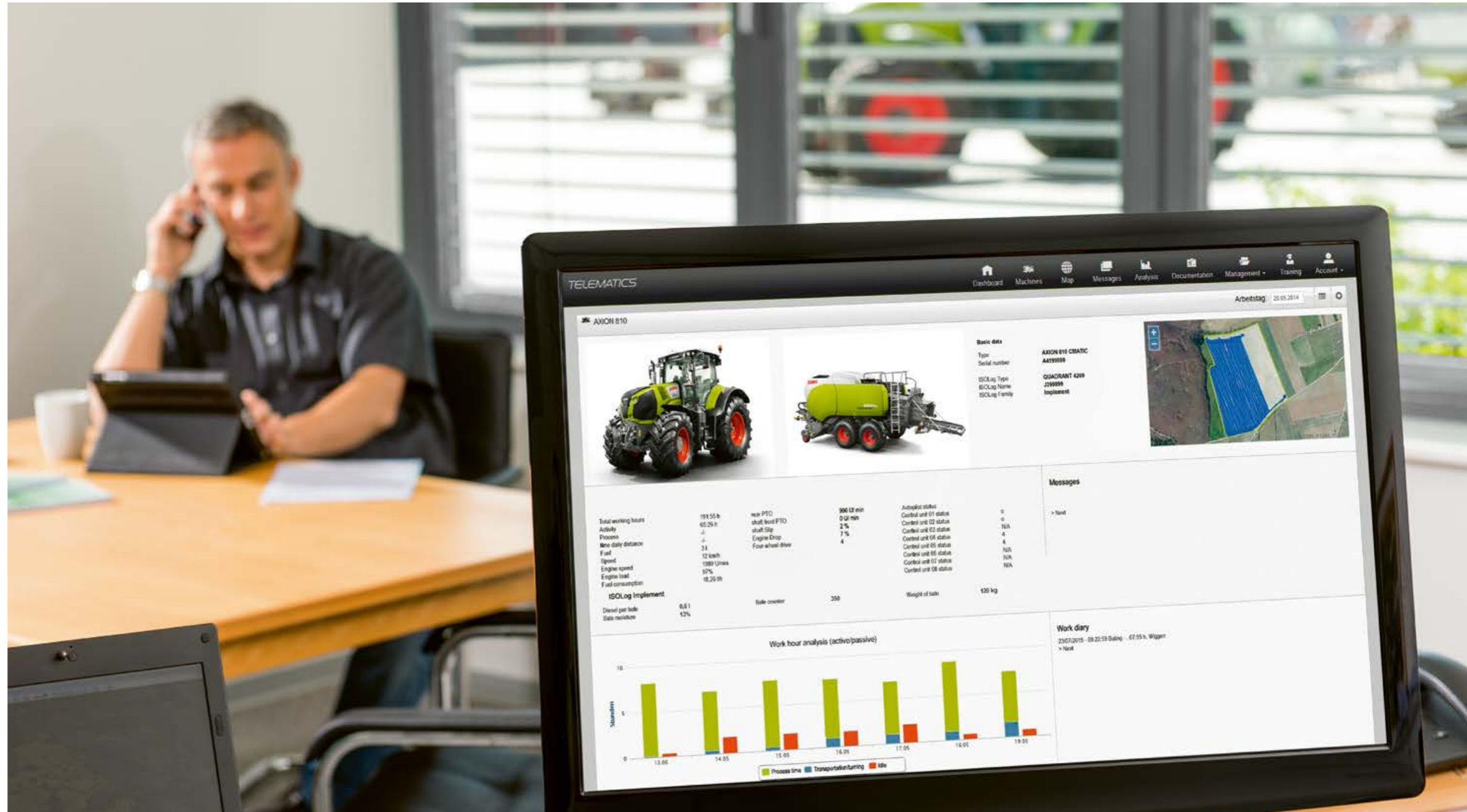


3. 365ActiveBox ilman ISOBUS'ia oleviin työkoneisiin.

Kaikissa työkoneissa ei ole ISOBUS-liitosta eivätkä ne ole TONI yhteensopivia. TELEMATICS-järjestelmässä on kuitenkin mahdollista näyttää myös tällaisia koneita ja saada ne toimimaan.

Siihen tarvitaan iBeacon tai 365ActiveBox, joka lähettää jatkuvan Bluetooth-signaalin ja siihen voidaan siten liittää Bluetooth'illa varustettuja älypuhelimia.

Rasia asennetaan ko. työkoneeseen ja seuravaksi tehdään asetukset ja nimikkeet TELEMATICS-sovelluksessa. Voit milloin tahansa yhdistää sovelluksen iBeacon'iin, kun liität / kytket / asennat työkoneen traktoriisi.



Näin TELEMATICS näyttää sinulle traktorin tiedot, saat tiedot siitä, mitä laitteita on käytetty ja saat täydellisen dokumentoinnin jokaisesta tehdystä työstä.

Tietenkin työkone näytetään myös automaattisessa dokumentaatiossa tai käsittelykartalla. Bluetooth tunnistamisen vaihtoehtona, voidaan TELEMATICS-portaalin avulla rekisteröidä traktorin ja työkoneen yhdistelmä, niin "automaattisen dokumentaation" kuin myös toiminnan analysoinnin ja tapahtumaraporttien laajentamiseen.

Mobiilisovellus.

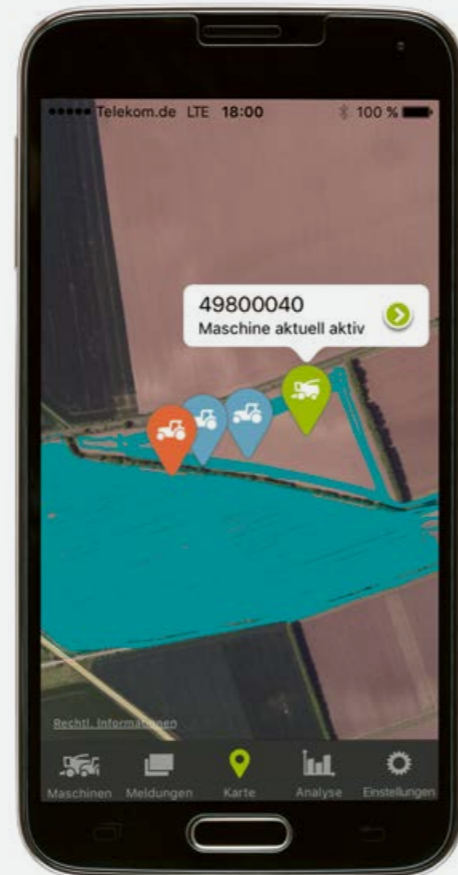
Koska voit hyödyntää TELEMATICS'ia myös liikkeellä ollessa, CLAAS tarjoaa älypuhelinsovelluksen iOS ja Android -käyttöjärjestelmiin. Tämä sovellus noudattaa samaa käyttöfilosofiaa kuin TELEMATICS portaali ja auttaa sinua "informointi, analysointi ja optimointi" -vaiheiden kautta johtamaan koko konekantaan. Integroitu paikannusjärjestelmä näyttää lisäksi lyhyimmän tien eri koneiden sijaintipaikoille. Koneen tietojen lisäksi sovelluksen käyttäjä voi myös tarkastella "automaattisen dokumentaation" yhteenvetoja ja tilaa. Tämä on yksinkertainen tapa, jonka avulla liikkeellä oleva työnjohtaja voi seurata työn edistymistä.

CLAAS asiakkaille, joilla jo on TELEMATICS, on sovelluksen käyttö ilmaista. Niille, jotka haluavat kokeilla järjestelmää ilman sitoumusta, on saatavilla ilmainen demoversio App Storesta ja Google Playsta.

Edut:

- Yksinkertainen ja intuitiivinen – aina ja joka paikassa
- Ei lisäkustannuksia
- Työprosessiin liittyvät tärkeät tiedot
- Työn ja toiminnan dokumentointi näkyy nopeasti

„Informointi, analysointi ja optimointi“
TELEMATICS sovelluksella.



FLEET VIEW.

FLEET VIEW'n myötä CLAAS on luonut sovelluksen, jolla kuljetuskalusto voidaan koordinoita niin, ettei käytössä olevat puimurit tai ajosilppurit tarvitse turhaan odotella sadonkorjuun aikana. Sovellus ilmoittaa kaikille kuljettajille reaaliaikaisesti kaikkien korjuukoneiden sijainnit ja vaunujen täyttöasteen.

FLEET VIEW tukee sinua peltologistiikan järjestämisessä, etenkin laajoilla peltoalueilla ja kun useita koneita on samanaikaisesti käytössä. Näin ollen kuljetusajoneuvojen kuljettajat eivät enää ole riippuvaisia vain kokemuksestaan tai näkö- ja radioyhteydestään. Käytettäessä FLEET VIEW -sovellusta kuljettajilla on mahdollisuus nähdä kaikkien leikkuupuimurien ja ajosilppurien sijainnit ja näkee esim. säiliön täyttömäärän mukaan, mitä puimuria kohti on seuraavaksi ajettava tai jos esim. ajosilppurin lähettyvillä ei ole kuljetusajoneuvoa.

Näin vältetään turhia pysähdyksiä ja ajokertoja. Näin voidaan korjuukoneiden täysi työteho hyödyntää, säästää kustannuksia vähentyneen polttoaineen kulutuksen ansiosta ja vähentää pellon pinnan tiivistymistä. LEXION'in, TUCANO'n tai JAGUAR'in tietojen siirtäminen älypuhelimien tai tablettiin mahdollistaa peltologistiikan tehostamisen. CLAAS'in FLEET VIEW sovellus vähentää kuljettajien rasitusta, erityisesti pitkinä työpäivinä.



TELEMATICS'illa ja FLEET VIEW sovelluksella voit jatkuvasti ja joka paikassa pitää CLAAS koneitasi silmällä.

TELEMATICS	basic	advanced	professional
Tiedottaminen			
Koneen sijainti, työtilanne ja polttoaineen määrä (Reaaliaikainen-ajolinja)	●	●	●
Lohkohallinta	●	●	●
Mobiilisovellus yksinkertaisilla toiminnoilla (Koneiden sijainnit, ajolinjat, pellon rajat, työkoneiden hallinta)	●	●	●
Koneiden tunnusluvut (Polttoaineen kulutus / lohko, polttoaineen kulutus / h, moottorin kuormitus, ajonopeus, kierrosnopeuden aleneminen, polttoaineen kulutus / päivä, muita konekohtaisia tunnuslukuja)	–	●	●
Sadon tunnuslukuja (Viljan kosteus / ka-pitoisuus, korjuuteho / h, sato, pinta-alateho / h, p-alateho / päivä, muita konekohtaisia tunnuslukuja)	–	●	●
Hälytys- ja huoltoviestien näyttö	–	●	●
Mobiilisovellus laajennetuilla toiminnoilla (Koneen tunnuslukuja, koneen viestejä, sadon tunnuslukuja)	–	●	●
Analysointi ja optimointi			
Kaikkien käynnissä olevien prosessien optimoinnin tuki lähes reaaliajassa (Koneen tunnuslukuja, sadon tunnuslukuja)	–	●	●
Edellisen viikon käyttöaika-analyysi	–	●	●
Satojen kartoitus ja muita tunnuslukuja	–	–	●
Laajat analyysityökalut (Käyttöaika-analyysi, polttoaineen kulutus, tehoanalyysi, konevertailu, kausiraportti, tiedon vienti)	–	–	●
Dokumentointi			
Historiatietojen käytettävyys	Rajoittamaton, lisenssin puitteissa		
Vakiopäiväraportit	●	●	●
Käyttäjän mukaan määritellyt päiväraportit	–	●	●
Työpäiväkirja	–	●	●
Automaattinen dokumentointi (CEBIS tehtävät TELEMATICS'issa; interpoloidut satokartat ladattavissa Shape-tiedostoina)	○	○	○

● Vakiio ○ Lisävaruste – Ei saatavissa

TELEMATICS basic.¹

„TELEMATICS basic“ kuuluu monen uuden toimitetun koneen perusvarustukseen. Tämä lisenssi kattaa peltologistiikan tärkeimmät tiedot. Käytettävissä on koneen sijainnin ja ajolinjojen näkyvyys kartalla, työtilanne ja polttoaineen määrä. Lohkokohtaisen hallinnan käyttämiseksi, voidaan lohkon rajat ladata ulkopuolisesta sovelluksesta tai merkitä suoraan TELEMATICS:iin ilmakuvakartasta. Tärkeimmät perustoiminnot sisältävä TELEMATICS-sovellus sekä koneen paikannus on myös saatavissa. Kaikki historiatiedot ovat lisenssitason mukaan nähtävissä. „Automaattinen Dokumentointi“ -toiminto, tiedon siirrolla voidaan lisätä myöhemmin.

TELEMATICS advanced.

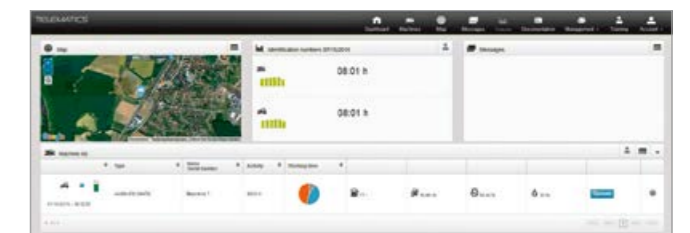
Jos haluat käyttää enemmän kuin "TELEMATICS basic" perustoimintoja, tilaa yksinkertaisesti "TELEMATICS advanced". Tämä käyttöoikeus sisältää kaikki toiminnot ja kerätyt konetiedot nykyisten prosessien tarkkailemiseksi ja optimoimiseksi. TELEMATICS advanced avulla pääset esim. käsiksi tehoparametreihin kuten ajolinjoihin, työtehoon, satoon ym. koneen käytön optimoimiseksi reaaliajassa. Sen lisäksi käytössä on kaikki TELEMATICS sovelluksen toiminnot. Kaikki historiatiedot ovat lisenssitason mukaan nähtävissä. Myös tähän pakettiin voidaan "Automaattinen dokumentointi" liittää myöhemmin.

TELEMATICS professional.

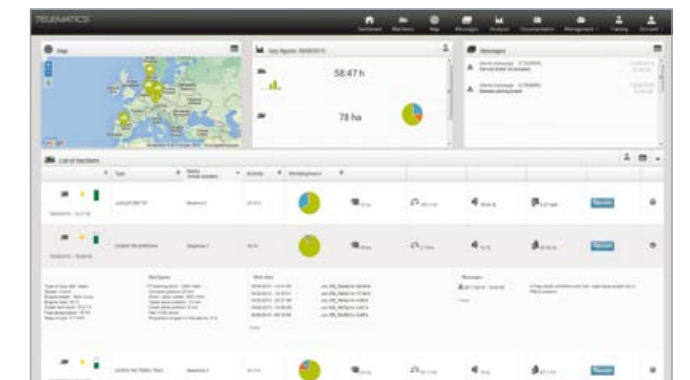
Kaikille ammattikäyttäjille suurilla tiloilla ja urakointyrityksissä CLAAS suosittelee „TELEMATICS professional“ lisenssiä. "TELEMATICS advanced" -toimintojen lisäksi käytettävissä on analyysitoiminnot koneesi tai konekantasii optimointiin sekä kehittyneet analyysitoiminnot vastaamaan hyvin yksityiskohtaisiin kysymyksiin. Kaikki historiatiedot voidaan kokonaisuudessaan siirtää arvioitaviksi. TELEMATICS-sovellus kuuluu tietenkin myös tähän pakettiin. „Automaattinen Dokumentointi“ -toiminto voidaan lisätä myöhemmin.



TELEMATICS basic.



TELEMATICS advanced.



TELEMATICS professional.

¹ Ei saatavissa kaikilla markkina-alueilla.



Tehokkuus.

- Lyhentyneet huoltoajat ja lisääntynyt luotettavuus
- Yksityiskohtainen teho- ja soveltuvuusparametrien analyysi
- Parantuneet työprosessit käyttöaika-analyysin ansiosta

Huolto.

- Huoltotietojen saanti
- Vika-analyysi koneiden liikkeessa
- Ennakoiva huoltosuunnittelu
- Nopea ongelman ratkaisu

Käsiksi pääsy mobiiliyhteydellä.

- Tärkeät tiedot käytettävissä missä ja milloin tahansa
- Integroitu paikannustoiminto koneen sijaintikohtaan
- Käytettävissä iOS'illa ja Android'illa

Tarkistukset.

- Jatkuva teho- ja konetietojen näyttö missä tahansa
- Kustannuksia lisäävät koneiden odotusajat ja mahdolliset logistiikan pullonkaulat

Dokumentointi.

- Jokaisen työn peltokohtainen dokumentointi
- Vastaanotto- ja lähetysvirheiden poistaminen "automaattisella dokumentaatiolla"

Työkonehallinta (TONI).

- Työkonetietojen keräily ja dokumentointi
- Useat alan yritykset varmistavat TONI yhteensopivuuden
- Standardin ansiosta varma käyttö pitkälle tulevaisuuteen



Ensuring a better **harvest.**



Konekesko
PL 145 01380 Vantaa
www.konekesko.com

711018111118 KK LC 1218