



Kurottajat

SCORPION

960 756 746 741 736 635 1033 732

CLAAS



Paalien kerääminen, kappale- ja irtotavaran kuormaus ja purkaminen, rehun irrotus ja jakaminen, kuormalavojen ja raskaiden taakkojen nostaminen, siirtotyöt, kytkettyjen työvarusteiden käyttö, teiden kunnossapito, lumenauraus – kurottajan tehtävät vain lisääntyvät maataloudessa. Erityisesti, jos tarjolla on yhtä paljon työvarusteita kuin SCORPION'issa. Kurottaja voi tilallasi korvata jopa viisi erikoiskonetta.

Suuret mallit:

- Raskaaseen käyttöön > 5 tonnia
SCORPION 960 / 756. Ihanteellinen tiloilla, joilla käsitellään suuria materiaalmääriä ja tuottavuudelle, luotettavuudelle ja mukavuudelle asetetaan suuret vaatimukset.
- Erikoiskäyttöön > 4,5 tonnia
SCORPION 746. Tuottava, luotettava ja mukava käyttää, kuten raskaan sarjan mallitkin. Tarkoitettu keskisuurten ja suurehkojen materiaalmäärien käsittelyyn.

Pienet mallit:

- Erikoiskäyttöön > 3,5 tonnia
SCORPION 741 / 736. Käyttöön, jossa materiaalmäärät ovat keskiuuria ja jossa tarvitaan kompaktia kurottajaa, joka vakuuttaa hyvällä hallittavuudella, suurella nostokorkeudella ja monipuolisuudella.

- Yleiskäyttöön < 3,5 t
SCORPION 1033 / 732 / 635. Ihanteellinen pienemmille materiaalmäärille ja monipuoliseen yleiskäyttöön. Kompakti rakenne ja hyvä hallittavuus ovat keskipisteessä. Se, joka haluaa saavuttaa suuren nostokorkeuden, valitsee SCORPION 1033.



Suuret mallit

Raskaaseen käyttöön	Raskaaseen käyttöön	Erikoiskäyttöön
6 tonnia	5,6 tonnia	4,6 tonnia
960 VARIPower PLUS	756 VARIPower PLUS	746 VARIPower

SCORPION

Enimm.nostovoima	kg	6000	5600	4600
Enimmäisnostokorkeus	m	8,79	7,03	7,03
Teho / 2300 r/min (ECE R 120)	kW / hv	115 / 156	115 / 156	105 / 142
Enimm. vääntömomentti / 1600 r/min	Nm	609	609	550

Pieni mallisarja

Erikoiskäyttöön	Erikoiskäyttöön	Yleiskäyttöön	Yleiskäyttöön	Yleiskäyttöön
4,1 tonnia	3,6 tonnia	3,5 tonnia	3,3 tonnia	3,2 tonnia
741' VARIPower 2	736 VARIPower 2	635 VARIPower 2	1033' VARIPower 2	732' VARIPower 2

4100	3600	3500	3300	3200
6,93	6,93	6,13	9,75	6,93
105 / 142	105 / 142	105 / 142	105 / 142	105 / 142
550	550	550	550	550

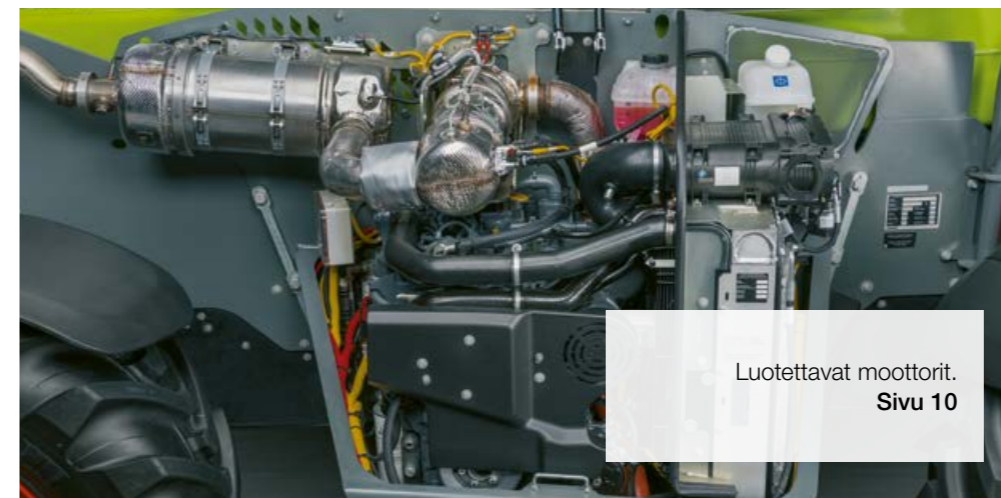
¹ Saatavana myös vankarakenteisena, taloudellisena TREND aloitusmallina



Ajovoimansiirron valinnan vapaus.
Sivu 14



SMART LOADING kuljettajaa avustava ja
työtä keventävä järjestelmä.
Sivu 26



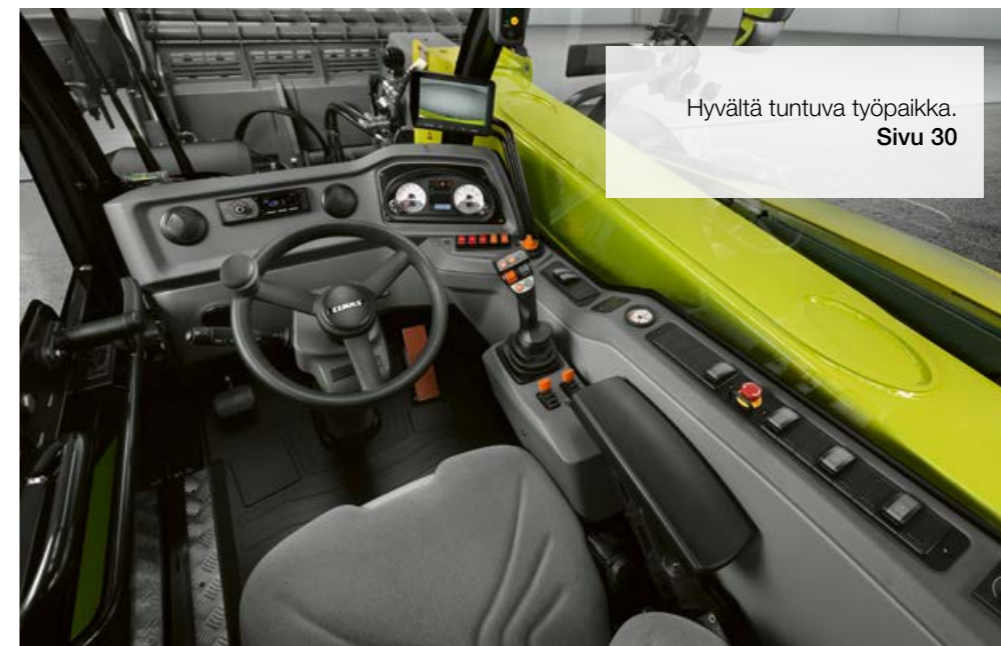
Luotettavat moottorit.
Sivu 10



Neljä ohjaustapaa käytön mukaan.
Sivu 21



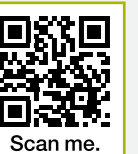
Tähän nostoon
voit luottaa.
Sivu 22



Hyvältä tuntuva työpaikka.
Sivu 30

SCORPION Teleskooppikurottajat	2
Tekniikan yksityiskohtia	6
CLAAS POWER SYSTEMS	8
Moottori	10
Jäähdytys	12
VARIPOWER ajovoimansiirto	14
SCORPION TREND	16
VARIPOWER ajovoimansiirto	18
Alusta	20
Kuormausjärjestelmä	22
Työvarustekannatin ja teleskooppipuomi	24
SMART LOADING	26
Työhydrauliikka	28
Ohjaamo ja ajomukavuus	30
Ajomukavuus	32
Näytöt ja hallintalaitteet	34
Ohjaamovarustus	36
Kamera- ja turvallisuusjärjestelmät	38
Valot	39
SCORPION TREND varustus	40
Huolto	42
CLAAS Service & Parts	44
Kuormakaavio	46
Argumentit	50
Tekniset tiedot	51

Koe enemmän
SCORPION'illa.
scorpion.claas.com



Scan me.



- 1 Nostovoimat 3,2 - 6,0 tonnia
- 2 Moottorit, jopa 115 kW / 156 hv:n teholla, Stage V tai IIIA varustuksella
- 3 Portaaton, hydrostaattinen ajovoimansiirto nerokkaalla SMART ROADING toiminnolla
- 4 DYNAMIC COOLING: jäähdytyspuhaltimen elektroninen kierrosnopeussäätö ja peruutus
- 5 Vahva hydraulikkajärjestelmä sis. teleskooppipuomin kuormittamattoman laskun työn tuottavuuden lisäämiseksi ja polttoaineen kulutuksen vähentämiseksi
- 6 Kolmas ja neljäs lisähydraulikkapiiri, vuotoöljyn keräily ja paineeton paluuliitin saatavissa
- 7 DYNAMIC POWER ja hydraulikan hienosäätö erityisen tarkkoihin töihin, myös suurilla korkeuksilla
- 8 3. hydraulikkapiirin paineen vapautus teleskooppipuomissa
- 9 Teleskooppipuomin sivuttaiset ohjurit saatavissa kaikkiin malleihin
- 10 SMART LOADING kuljettajan avustinjärjestelmä
- 11 Ergonominen ohjaamo suurilla lasipinnoilla varmistaa hyvän näkyvyyden
- 12 Valinta 3,5"-hallintalaittepaneelin ja 7" näytön välillä
- 13 Nerokas pysäköintijarru automaattitoiminnolla
- 14 Käsikäyttöinen sivuttaisohjaus neljäntenä ohjaustapana
- 15 Suurin rengaskoko: 600/55-26.5

Kulkee tehokkaasti.
CLAAS POWER SYSTEMS (CPS).

CPS | CLAAS POWER SYSTEMS

Parhaiden komponenttien yhteistoiminta.

CLAAS on enemmän kuin sen komponentit yhteensä. Suurin teho saadaan vasta, kun kaikki osat sopivat täydellisesti yhteen ja toimivat hyvin yhdessä.

Olemme yhdistäneet parhaat komponentit yhdeksi CLAAS POWER SYSTEMS (CPS) voimansiirtojärjestelmäksi. Täysi moottoriteho aina, missä sitä tarvitaan. Voimansiirto, joka sopii koneen käyttötarkoitukseen. Tekniikka, joka säästää polttoainetta ja maksaa itsensä nopeasti takaisin.



Erinomaiset huippumoottorit.

Voimakkaasti vääntävät, 4-sylinteriset moottorit 4-venttiiliteknikalla ja turboahtimella tuottavat 105 kW (142 hv) tehon. SCORPION 960 ja 756 malleissa on 115 kW (156 PS) moottori. Molemmat moottorivaihtoehdot tarjoavat raskaissa kuorma- ja siirtotöissä riittävästi voimavaroja käyttöön. Älykäs moottorin ohjaus yhdessä SMART ROADING toiminnon kanssa pitää moottorin jatkuvasti optimoidulla kierrosnopeus- ja vääntömomenttialueella. Näin polttoaineen kulutusta voidaan vähentää merkittävästi.

- Suuri teho-optimi CPS ansiosta
- Optimoitu kulutus-tehosuhde
- Älykäs moottorin ohjaus
- Enimm. vääntömomentti 550 tai 609 Nm

SCORPION	Teho	Moottoritulavuus
	kW / hv	Litraa
960	115 / 156	4,1
756	115 / 156	4,1
746	105 / 142	3,6
741	105 / 142	3,6
736	105 / 142	3,6
635	105 / 142	3,6
1033	105 / 142	3,6
732	105 / 142	3,6



Tehokas lisä ilmastonuojeluun.

Huippu-uudenaikainen moottori auttaa kasvihuonekaasujen vähentämisessä. Se hyödyntää polttoaineen tehokkaammin ja vähentää CO₂ päästöjä jopa 15 %. Kaikissa malleissa käytetään Stage V mukaista SCR-katalysaattoria typpioksidien vähentämiseen. Hiilimonoksidin ja hiilivedyn vähentämiseksi käytetään integroidulla hapetuskatalysaattorilla (DOC) varustettua hiukkassuodatinta (DPF).

Keskeytyksetöntä työtä.

Hiukkassuodattimen likaantumistaso näkyy näytössä. Tiedät aina, milloin seuraava puhdistuspoltto tapahtuu. Tämä tapahtuu automaattisesti ilman, että siihen on puututtava käsikäytöllä. Ellei ympäristö ole sopiva hiukkassuodattimen puhdistukseen, voidaan se hätätapauksessa siirtää myöhäisemmäksi. Puhdistuspolttojen pitkä väli mahdollistaa pitkät, keskeytymättömät työjaksot.

Riittävästi polttoainetta pitkiin päiviin.

Suurikokoinen polttoainesäiliö on hyvin käsillä ja suojaassa ohjaamon alla koneen vasemmalla puolella. Vankka, teräksinen pohjapanssari varmistaa turvallisen käytön jokapäiväisissä töissä.

- Suuret täyttömäärät varmistavat pitkät työpäivät ilman keskeytyksiä.
- Erittäin pieni vaurioitumisvaara vaikeissakin olosuhteissa

SCORPION	960 / 756	746-732
Polttoainesäiliö	190	150
Ureasäiliö	20	10



Hyvin käsillä oleva AdBlue täyttöaukko® tehostaa pakokaasujen jälkikäsitelyä.



Hiukkassuodattimen puhdistuspoltto tapahtuu automaattisesti.



Lukittava polttoainesäiliö ohjaamon takana.



Vakiovarusteena puhtaampaa ilmaa.

SCORPION'issa ilmanotto tapahtuu suurikokoisten verkkosuojusten lävitse. Ne sijaitsevat koneen vähäpölyisellä alueella. Se vähentää jäähdytinkennoston olkien ja roskien aiheuttamaa likaantumista. Suuremmat pölyhiukkaset ja roskat eivät näin pääse jäähdytyskanaviin.

- Suora käsiksi pääsy ilmansuodattimeen
- Ongelmaton käyttö myös pölyisessä ympäristössä
- Vähäinen huoltotarve

Tarvittaessa vielä puhtaampaa.

Jos konetta pääasiallisesti käytetään pölyisissä ja likaisissa olosuhteissa, on suosituksena käyttää pölyn alipaine-erotinta. Se on integroitu moottoritilaan ja se poistaa imuilmasta suurimmat pölyhiukkaset ja roskat. Se pidentää merkittävästi ilmansuodattimen huoltoväliä.



Vähentynyt jäähdyttimen likaantuminen käännettävän puhallussuunnan ansiosta.

Tehokas ilmavirtaus.

Kylmä ilma otetaan suurten ilmanottoverkkojen kautta koneen edessä olevalta puhtaalta alueelta ja ohjataan moottoritilan lävitse. Moottorin lämpö poistetaan moottoritilan takaosassa, ylhäällä olevien aukkojen kautta. Tämä nerokas ilmanohjaus estää pölypyörteitä koneen alla.

Maantieajossa tai osakuormituksella riittää usein puhaltimen alennettu pyörimisnopeus. DYNAMIC COOLING tunnistaa kaikkien jäähdytyslaitteiden tarpeet ja sovittaa tarvittavan pyörimisnopeuden elektronisten termostaattianturien avulla.



Jäähdytysteho ei pääse heikkenemään vaikka konetta käytetään erityisen pölyisissä olosuhteissa.



Kuljettaja voi käsikäytöllä milloin tahansa ottaa käyttöön puhaltimen suunnanvaihdon.

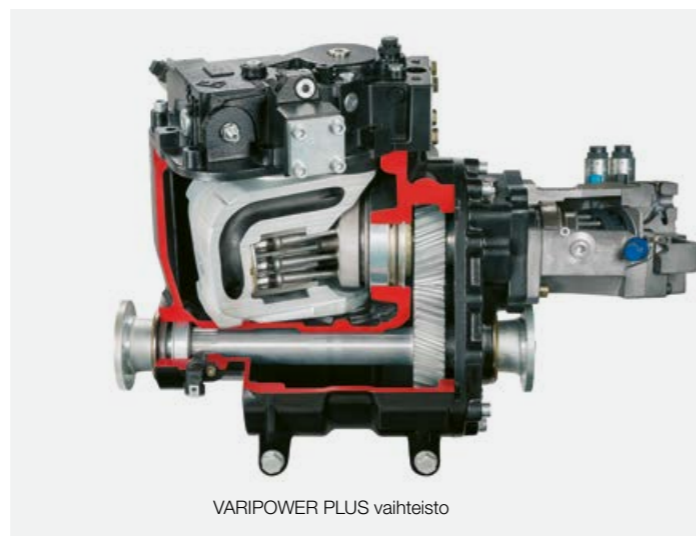


Automaattinen puhdistus puhaltimen pyörimissuunnan vaihdolla.

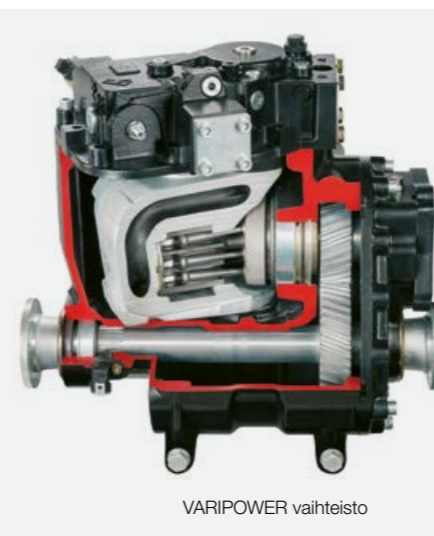
Peruutuskäytöllä varustettu puhallin puhdistaa jäähdytyspinnat täysin automaattisesti liasta ja pölystä. Puhaltimen pyörimissuunta vaihtuu säännöllisesti. Suunnan vaihtoväli on esisäädetty ja se voidaan tarvittaessa muuttaa kuljettajan toimesta. Käsikäyttöinen suunnan muutos on mahdollinen napin painalluksella.

- Koneen myötäajattelua
- Pitkät käyttöajat
- Ilmanottoverkkojen helppo puhdistus
- Huoltotarpeen vähentäminen
- Helpottaa kuljettajan työtä
- Enemmän aikaa työlle

Hemmottelevaa ajomukavuutta, vakuuttavaa kuormausvoimaa.



VARIPower PLUS vaihteisto



VARIPower vaihteisto



VARIPower 2 vaihteisto

Väsymätöntä ja portaatonta tehoa.

SCORPION VARIPower[®]issa voidaan valita kolmen eri hydrostaattisen ajovoimansiirron välillä. Kaikki ovat elektronisesti ohjattavia ja vakuuttavat erinomaisilla ajo-ominaisuuksillaan. Tarkka ajo ja täydellinen kuormau스테hon säätö on mahdollinen kaikilla nopeusalueilla.

- 1 VARIPower PLUS kahdella voimakkaasti vääntävällä hydraulimootorilla 40 km/h malleihin
- 2 VARIPower laajakulmamootorilla mallin 746 40 km/h ajonopeutta varten
- 3 VARIPower 2 kaksoismootorilla 40 km/h kompaktimalleja varten

Erytisen vahva: VARIPower PLUS.

SCORPION 960 ja 756 malleissa on vakiovarusteena VARIPower PLUS vaihteisto. Laajakulmahydrostaatin (45°) lisäksi on toinen, käännettävä säätömootori käytettävissä. Se varmistaa 32° käänkökulmallaan merkittävästi suuremman tehon kaikilla käyttöalueilla.

- Parasta ketteryttä
- Suuri työntövoima
- SMART ROADING takaa parhaan polttoainetalouden

Mukavuutta: VARIPower.

45° enimmäiskäänkökulmalla (laajakulmahydrostaatti) varustetun VARIPower vaihteiston ansiosta SCORPION saavuttaa portaattoman 40 km/h enimmäisnopeuden. Ajonopeus ja työntövoima sovitetaan jatkuvasti yhteen. Sen myötä polttoaineen kulutus säilyy alhaisena suurellakin teholla.

- Ketterä
- Suuri työntövoima
- SMART ROADING takaa hyvän polttoainetalouden

Tehokas: VARIPower 2 kaksoismootorilla.

VARIPower 2 tarkoittaa kahdella moottorilla varustettua ajovoimansiirtoa. Vaihteisto ei toimi ainoastaan hiljaisesti ja tehokkaasti. Se on myös hyvin luotettava, sillä välitykset puuttuvat. Kotelossa oleva öljy poistetaan tehokkaasti. Voimaketju säilyy kuivana sillä roiskehäviöitä ei pääse syntymään.

Molemmat vetopäät ovat nyt samalla akselilla ja ne jakavat yhteisen jakolevyn. Tästä syystä ne toimivat täysin synkronoidusti. Aksiaalivoimat tasaantuvat koska ne pyörivät toisiinsa nähden vastakkaisiin suuntiin. Se vähentää selvästi kitkahävikkiä akselien laakereissa.

SCORPION	960	756	746	741	736	635	1033	732
VARIPower PLUS, 40 km/h	●	●	-	-	-	-	-	-
VARIPower, 40 km/h	-	-	●	-	-	-	-	-
VARIPower 2, 40 km/h	-	-	-	●	●	●	●	●
30 km/h versiot	○	○	○	○	○	○	○	○
20 km/h versiot ¹	○	○	○	○	○	○	○	○

● Vakio ○ Lisävaruste - Ei saatavissa

¹ Kaikki mallit, vaihteistosta riippumatta, on saatavissa 20 km/h versiona (itsekulkeva työkone).

Vakiovarusteena: SMART ROADING.

SMART ROADING sovittaa moottorin kierrosnopeuden tarvittavan tehon mukaan. Kuljettaja määrittelee halutun ajonopeuden helposti ajohallintapolkimella. Kierrosnopeus lisääntyy tai alenee automaattisesti moottorin kuormituksesta riippuen. Näin ei ainoastaan melutaso vähene, kun loppunopeus saavutetaan, vaan myös polttoaineen kulutus vähenee kuljetustöissä ja maatalon sisäisissä siirtotöissä.



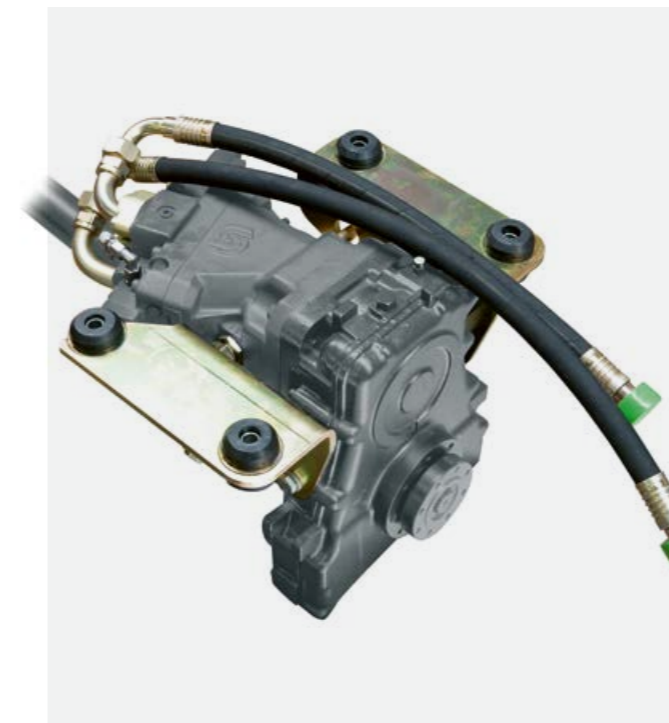
Suuri teho pienillä kustannuksilla. Vankkarakenteinen SCORPION TREND.



Vankka rakenne: SCORPION TREND.

Jos konetta käytetään tilallasi vähemmän kuljetus- ja vetotöihin ja enemmän monipuolisiin kuormaukseen, on taloudellinen SCORPION TREND sinun valintasi. Näissä malleissa on portaaton hydrostaattinen ajovoimansiirto, joka mahdollistaa herkän ja tarkan käytön kaikilla nopeuksilla. Luotettavuutta, vakautta ja nostovoimaa, kuten VARIPower malleissakin. TREND varustus on hieman yksinkertaisempi ja siten kustannustehokkaampi.

SCORPION TREND	741-732
Ajovoimansiirto	Hydrostaattivoimansiirto yhdellä nopeusalueella, enimmäisnopeus 30 km/h
Hydrauliikan tuotto	106 l/min, hammaspyöräpumppu kuristinohjauslohkolla
Käyttö	Hallintavipu perustoiminnoilla
Ohjaustavan valinta	Käsi käyttö
Käsikaasu, hitaan ajon toiminto	Käsi käyttö
Näyttö	3,5" Matrix-näyttö (mustavalkoinen)



Portaaton, hydrostaattinen ajovoimansiirto.

Kun ajat SCORPION TREND'ia, voit luottaa vuosikymmenten aikana edelleen kehitettyyn, hydrostaattiseen ajovoimansiirtoon. Se liikuttaa konetta mukavasti, portaattomasti ja taloudellisesti 0 - 30 km/h ajonopeuksilla (20 km/h lisävaruste).

Vahva työhydrauliikka.

Riippumatta siitä käsitteletkö raskaita kuormia tai haluat nopeuttaa kuormausjaksoja, voit aina luottaa vahvaan työhydrauliikkaan. Kuormausjärjestelmän yksittäisiä toimintoja hallitseet proportionaaliventtiileillä.



Nopea täyttömäärän tarkistus.

- Helppo hydrauliikkaöljyn täyttömäärän toteaminen tarkistusikkunan avulla
- Lisävarusteena tarkistus 3,5" Matrix näytöstä

SCORPION TREND työhydrauliikka		741	1033	732
Rakenne			Hammaspyöräpumppu	
Venttiilit			Kuristinohjauslohko	
Enimmäistuotto	l/min	106	106	106
Enimmäiskäyttöpaine	bar	270	270	240

Tekee työstä turvallisen,
ajonopeudesta riippumatta.



Hivutustoiminnolla varustettu jarrupoljin vähentää polttoaineen kulutusta ja jarrujen kulumista.

Herkästi säädettävää ajoa kaikilla moottorin kierrosnopeuksilla.

Hivutustoiminnolla varustetun jarrupolkimen kevyt painallus hidastaa ajonopeutta portaattomasti. Moottorin kierrosnopeus säilyy samana. Kun poljin painetaan pohjaan, siirtyy ajovoimansiirto automaattisesti kohti nollaa ja käyttöjarru kytkeytyy päälle. Se mahdollistaa herkän, hallitun ajon kaikilla moottorin kierrosnopeuksilla.



Vakiona säilyvä ajonopeus.

Kun käytetään esim. harjaa tai levitintä, jotka vaativat suuren öljyvirtauksen vakioajonopeudella, on SCORPION VARIPOWER'in hitaan ajon järjestelmä ihanteellinen. Ajonopeus voidaan siten asettaa kätevästi potentiometrillä, ja tarvittava moottorin kierrosnopeus asetetaan käsikaasulla. Hitaan ajon toimintoa voidaan käyttää kaikilla nopeusalueilla.

- 1 Elektroninen hitaan ajon toiminto
- 2 Elektroninen käsikaasu

Mekaaninen käsikaasu.

Käsikaasu – yhdistettävissä hitaan ajon toimintoon – mahdollistaa työhydrauliikan jatkuvan tehon.



Turvallinen kuljettaa.

SCORPION'iin voidaan valita joko paineilmakäyttöiset 2-letkujarrut tai hydrauliset jarrut. Näin jarrutus voidaan tehdä turvallisesti raskaimmillakin vaunuilla, esim. paalien kuljetuksessa.

Automaattinen pysäköintijarru.

Kun nousee kuljettajan istuimelta, pysäyttää moottorin tai ajonopeuden laskiessa 0 km/h, SCORPION kytkee automaattisesti sähköhydraulisen pysäköintijarru päälle. Jarru vapautuu uudelleen, kun ajosuunta valitaan ja kaasupoljinta painetaan. Tätä arvostetaan erityisesti, kun lähdetään liikkeelle mäkisessä maastossa. Pysäköintijarrun käsikäyttöä varten on olemassa erillinen kytkin.



Tällä kytkimellä pysäköintijarru voidaan kytkeä käsikäytöllä päälle.

Vakautta ja turvallisuutta kaikissa asennoissa.

Akselien vahva rakenne ja automaattisesti toimiva tasauspyörästönlukko 45 %:n tai vastaavasti 100 %:n lukituksella SCORPION 960-746 malleissa, tekee työstä turvallisen vaikeimmissakin olosuhteissa. SCORPION'in etuakseli on vetävä ja ohjaava planeettapyöräakseli, joka ohjauskulma on enint. 35°, joka takaa erinomaisen kääntyvyyden. Takana on heiluriripustettu planeetta-akseli 11° heiluriliikkeellä molemmille puolille SCORPION 1033-635 malleissa ja vastaavasti 10° heiluriliike molemmille puolille SCORPION 960-746 malleissa.



Alusta hydraulisella tasauksella.

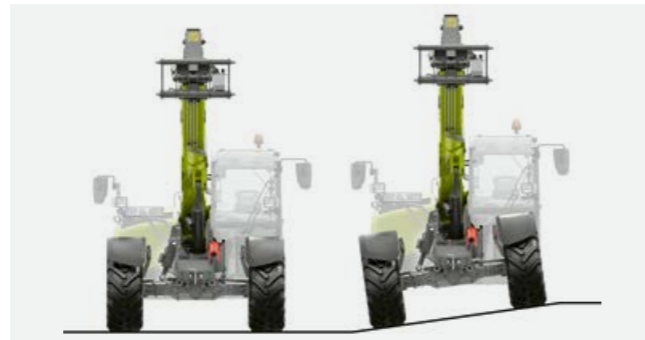
Kallistuksen säätö raskailla kuormilla.

SCORPION 960 ja 1033 malleihin on saatavissa hydraulinen, rungon ja etuakselin välinen, + / - 8°, kallistuksen säätö. Se otetaan käyttöön ohjaamossa olevalla kytkimellä. Vesivaaka on asennettu kuljettajan näkökenttään. Sillä varmistetaan ajovakaus epätasaisessa maastossa ja konetta voidaan käyttää tarkasti suurilla nostokorkeuksilla.



Vesivaaka ohjaamossa.

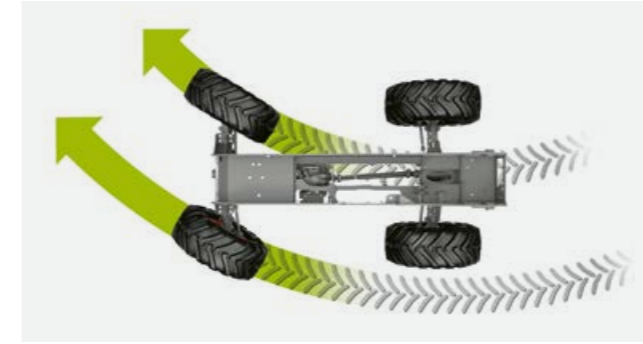
Rinteissä ajettaessa tuo etuakselin yläpuolella oleva sivukallistusta näyttävä osoitin lisäturvallisuutta.



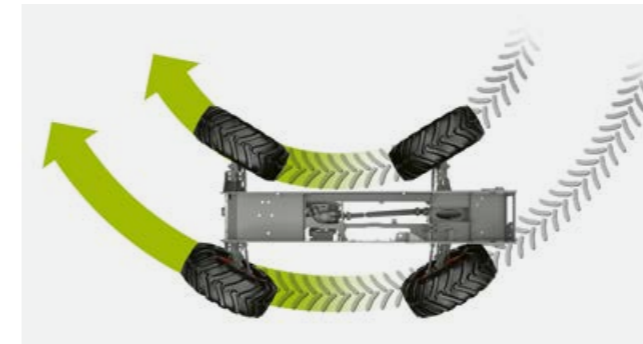
Hydraulinen sivuttaiskallistuksen vakaaja. Vakiona SCORPION 1033 ja 960 malleissa.



Lisäturvallisuutta maastossa, hydraulisen kallistuksen vakaajan ansiosta.



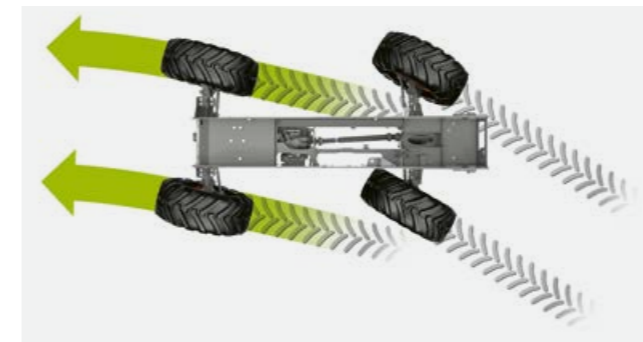
1 Etupyöräohjaus



2 4-pyöräohjaus



3 Sivuttaisohjaus



4 Käsikäyttöinen sivuttaisohjaus

Ohjaustapoja joka käyttöön.

Neljä ohjaustapaa takaavat erinomaisen kääntyvyyden ahtaissakin tiloissa. Käsikäyttöinen sivuttaisohjaus muuttaa koneen yhä ketterämmäksi etupyöräohjauksella varustetuissa koneissa.

- 1 Etuakseliohjaus
- 2 4-pyöräohjaus
- 3 Sivuttaisohjaus
- 4 Käsikäyttöinen sivuttaisohjaus

Ohjaustavan muutos on nopea, tarkka ja yksinkertainen.

SCORPION VARIPower malleissa on mahdollista nopeasti vaihtaa ohjaustapaa ajon aikana. Akselit synkronoidaan elektronisesti. Ohjaustavan valintakytkin on hyvin käsillä oikealla puolella hallintapaneelissa.

Käsin kytkettävän sivuttaisohjauksen käyttämiseksi siirretään ensin taka-akseli haluttuun asentoon ja seuraavaksi siirrytään etuakseliohjaukselle. Valittu ohjaustapa näytetään näytössä ja se on jatkuvasti kuljettajan näkökentässä.

TREND-malleissa keskiakselin asento synkronoidaan käsikäytöllä. Vaihtaminen voidaan helposti tehdä vivulla.



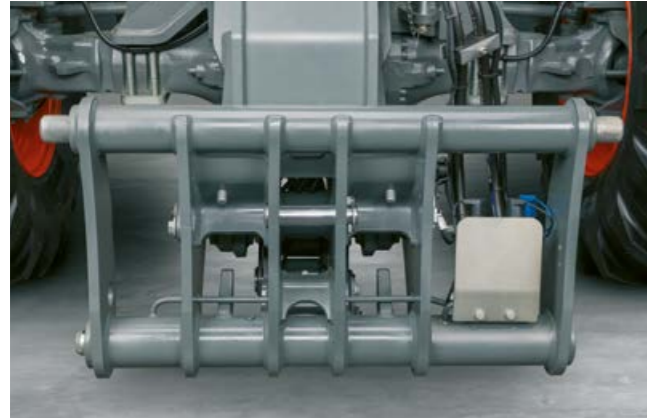
Enemmän tarkkuutta käsikäyttöisellä sivuttaisohjauksella.

Vahva teleskooppipuomi käytössäsi.

SCORPION'issa kuljettaja voi luottaa valtavan voiman kehittävään työhydrauliikkaan ja vankkarakenteiseen – lisävarusteena sivuhjoureilla – teleskooppipuomiin, joka vakuuttaa suurella vääntöjäykkyydellään ja nostotehollaan. Sen lisäksi ovat älykkäät automaattitoiminnot, kuten kauhan palautus, vakiona oleva ääriasennon vaimennus ja uusiutuva hydrauliikka, jotka lisäävät tuottavuutta ja helpottavat kuljettajan työtä.

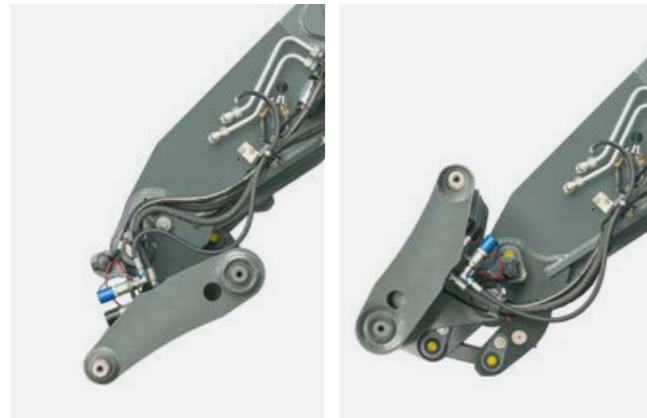


Innostavia yksityiskohtia, jotka parantavat kuljettajan mielialaa.



Kuin tehty raskaaseen työhön.

Vankkarakenteinen, SCORPION'in ohjaamosta hyvin näkyvä työvarustekannatin on tarkoitettu kaikkiin käyttöolosuhteisiin. Tukevien lukitustappien (50 mm) avulla varmistetaan turvallinen, kulutusta kestävä, kaikkien työvarusteiden lukitus. Saatavissa lisävarusteena, mekaanisena tai hydraulisena. Kaikki hydrauliiikan pikaliittimet ovat hyvin käsillä ja hyvin suojatut. Työvarusteen vaihtaminen voidaan helposti tehdä painonapilla tai keinuvipukytkimellä.



Työvarusteen 152 asteen kaatokulma.

Poikkeuksellinen, jopa 152° työvarusteen kaatokulma on ihanteellinen irtomateriaalin kuormaamiseen etenkin, kun materiaali on tarttuvaa. SCORPION 1033 VARIPower malli on optimoitu pinoamistöihin suurilla korkeuksilla ja sen takia niissä käytetään pienempää 126° kaatokulmaa.

Tehokkuutta kaikilla korkeuksilla.

Suuren vääntöjäykkyyden omaava teleskooppipuomi toimii ilman ongelmia myös ääritilanteissa. Myös puomin enimmäispituudella on nostovoima vaikuttava. Teleskooppipuomin pyyhkinharjat estävät lian pääsyn teleskoopin sisään puomia lyhennettäessä. Teleskooppipuomin sivuttaiset ohjurit saatavissa kaikkiin SCORPION malleihin.

Voimaa säästävä, uusiutuva hydraulikka.

Teleskooppipuomin lasku tapahtuu ainoastaan painovoiman avulla. Tämä mahdollistaa lyhyemmät jaksoajat ja nopeammat kuormausjaksot. Sen lisäksi se vähentää polttoaineen kulutusta, sillä moottorin energiaa ei käytetä.



Lisävarusteena on saatavissa kuormahakaset käyttömahdollisuuksien lisäämiseksi.

Turvallinen ääri-asennoissa.

SCORPION 1033 ja 741 - 635 malleihin on teleskooppipuomiin saatavissa sivuttaiset ohjurit. Nämä ohjurit tarjoavat yhä turvallisemman käytön suurilla ulottuvuuksilla ja korkealle nostettaessa.

Tämä koskee myös epäsymmetristä työntökäyttöä. Kun kauha ajetaan vinosti materiaaliin, voi teleskooppijärjestelmään kohdistua erittäin suuria kuormituksia. Ohjuri keventää keskitapin kuormitusta. Se suojaa konetta ja lisää merkittävästi teleskooppipuomin käyttöikä.

Kuormitus aina täydellisesti hallinnassa.

Kuormitusnäyttö on EN 15000 normin vaatimusten mukainen ja se on hyvin näkyvissä ohjaamon A-pilarissa. Yksinkertaiset merkit antavat kuljettajalle jatkuvasti tiedon siitä, millä alueella hän konettaan ajaa: Vihreä väri osoittaa kaiken olevan kunnossa, vihreä-oranssi väri osoittaa, että tukevuusraja on saavutettu ja vihreä-oranssi-punainen osoittaa kaatumisvaaraa.



Teleskooppipuomin sivuttaisohjurit on saatavissa kaikkiin SCORPION malleihin.



Kaikkiin yli 4.500 kg:n nostovoimalla olevissa kurottajissa on vakiona runkoon integroidut teleskooppipuomin sivuttaisohjurit.



Kuormitusnäyttö yksiselitteisillä merkeillä: kun tukevuusraja ylitetään, palavat kaikki LED-valot ja hälytysääni kuuluu.

			
	Asento 0 (lukittu)	Asento 1 (lukittu)	Asento 2 (voidaan siirtää)
	Kone ei salli yli 100% kuormitusta. Kun 100% saavutetaan, ovat ainoastaan kuormitusta vähentävät liikkeet sallittuja.	Kone ei tietyissä olosuhteissa salli yli 100% kuormitusta. Ei käytettävissä yli 50° nostokulmalla.	Yli 100% kuormitus voidaan poikkeustapauksissa salla rajoitetun ajan käsikäytöllä. Asento 2 on käytettävissä ainoastaan 60 sekunnin ajan.

Säästää aikaa. SMART LOADING.

Enemmän mukavuutta.

SMART LOADING yhdistää pyöräkuormaajien ja kurottajien nerokkaat järjestelmät yhdeksi ainutlaatuiseksi avustinjärjestelmäksi, joka helpottaa kuljettajan päivittäistä työtä. Täydellisesti yhteen sovitetut, yksilölliset toiminnot optimoivat koko kuormausjakson ja lisäävät sekä tuottavuutta, että työprosessien tehokkuutta. Kuljettajan työ helpottuu merkittävästi, materiaalia ja konetta suojataan.

Helpottaa työtä.

Kaikki SCORPION-mallit voidaan varustaa automattisella kauhan palautuksella. Se on ihanteellinen kuormauksissa, joissa toistuvasti käytetään kauhaa tietyssä asennossa maanpintaan nähden. Kuljettaja voi työn helpottamiseksi ohjelmoida halutun kaatokulman, joka ennen kuormausta voidaan valita Joystick'in napin painalluksella.

SCORPION 960, 756 ja 746 malleissa on vakiona automattinen kaatosylinterin ravistustoiminto. Se helpottaa kauhan tyhjennystä tarttuvasta materiaalista ja helpottaa materiaalin tasaista sirottelua.

Automaattinen teleskooppipuomin sisään veto keventää kuljettajan työtä merkittävästi. Tämä varuste mahdollistaa automaattisen sisään vedon teleskooppipuomia alas laskettaessa. Toiminto voidaan milloin tahansa ottaa käyttöön ohjaamossa olevalla kytkimellä.



Lisää tarkkuutta.

SCORPION 960, 756 ja 746 voidaan varustaa työhydrauliikan hienosäädöllä. Sen avulla voidaan pinottava materiaali asettaa tarkasti korkeaan pinnoon sekä kuormata raskaimpiakin taakkoja. Kuljettaja käyttää yksinkertaisesti keinuvipukytkintä, jolla työhydrauliikan tuotto puolitetaan automaattisesti.



Automaattinen kauhan asennon palautusjärjestelmä nopeuttaa työtä kauhaa täytettäessä.

Enemmän tehokkuutta.

DYNAMIC POWER on avustinjärjestelmä SCORPION 960-746 malleissa, joka automaattisesti lisää tai vähentää moottorin kierrosnopeutta Joystick-vivun liikkeen mukaan. Sen myötä kuormausjaksot sujuvat yhä nopeammin ja helpommin. Kierrosnopeuden alentamiseen liittyvä käyttöturvallisuus helpottaa kuljettajan työtä ja mahdollistaa pitemmät työajat.

Lisää vakautta.

Ajon aikana teleskooppipuomin heilunnan vaimennus pitää ajon vakaana. Se voidaan kaikilla nopeuksilla kytkeä päälle napin painalluksella. Automaattikäytöllä se kytkeytyy automaattisesti päälle alle 7 km/h ajonopeudella, jotta myös painavia kuormia voidaan käsitellä tarkasti.

Paineenalainen, jotta voit työskennellä rentoutuneesti.



Riippumatta siitä, nostetaanko raskasta materiaalia vai kuormataanko nopeasti, varmistaa SCORPION'in vahva työhydrauliikka Joystickhallinnalla - VARIPOWER versiossa sähköhydraulisesti esiohjattuna – huipputehon.

Proportionaaliventtiiliin – joka VARIPOWER versiossa on kuormasta riippumaton – ansiosta voidaan kaikkia kuormausrakenteiden hydraulikkatoimintoja hallita tarkasti.

VARIPOWER mallien työhydrauliikka.

SCORPION		960	756	746	741	736	635	1033	732
Pumpputyypit		Kuorman tunnistus (LS)							
Venttiilit		Kuorman paineesta riippumaton läpivirtausjako							
Enimmäistuotto	l/min	187	187	187	160	160	160	160	160
Enimmäiskäyttöpaine	bar	270	270	250	270	270	240	270	240

Monipuolisuutta edessä.

2-toimisella hydraulikkapiireillä varustettuja työvarusteita, kuten esim. harjaa tai kahmarikauhaa varten on SCORPION'issa lisähydraulikkapiirejä, jopa 200 l/min tuotolla. Kahden 2-toimisen hydraulikkaliitoksen suojatut liittimet työvarustekannattimissa ovat mahdollisia. Vuotoöljyn keräily ja paineeton paluuliitin ovat saatavissa lisävarusteena.

- Riippumaton hallinta kätevästi Joystick'illä
- Monitoimiliitin lisävarusteena
- Portaaton virtausmäärän sovitin
- Jatkuva käyttö kytkettävissä päälle keinuvipukytkimellä

Monipuolinen takahydrauliikka.

SCORPION VARIPOWER'iin on saatavissa neljä muuta takahydrauliikan varustepakettia:

- 1-toiminen liitin perävaunukäyttöä varten
- 1-toiminen liitin ja vetokoukun lukitus
- 1- ja 2- toimiset liittimet
- 1- ja 2-toiminen liitin + vetokoukun lukitus



Helppo ja nopea työvarusteen vaihto.

Helppo ja mukava työvarusteen vaihto ilman turhaa öljyvuotoa edellyttää paineen vapautusta liittimistä ennen kytkentää. Kolmannen hydraulikkapiirin paine voidaan moottorin käydessä vapauttaa napin painalluksella. Paineen vapautus tehdään joko napin painalluksella ohjaamossa tai teleskooppivarressa.

Vaarallisten aineiden pinoaminen.

Kun materiaalia nostetaan korkealle tai halutaan tehdä varmistus tilanteissa, joissa kauhasylinteriä ei saa käyttää, voidaan kauhasylinterin lukitus kytkeä päälle ohjaamossa. Näin haarukki pöydät pysyvät jatkuvasti samassa vaakasuorassa asennossa.

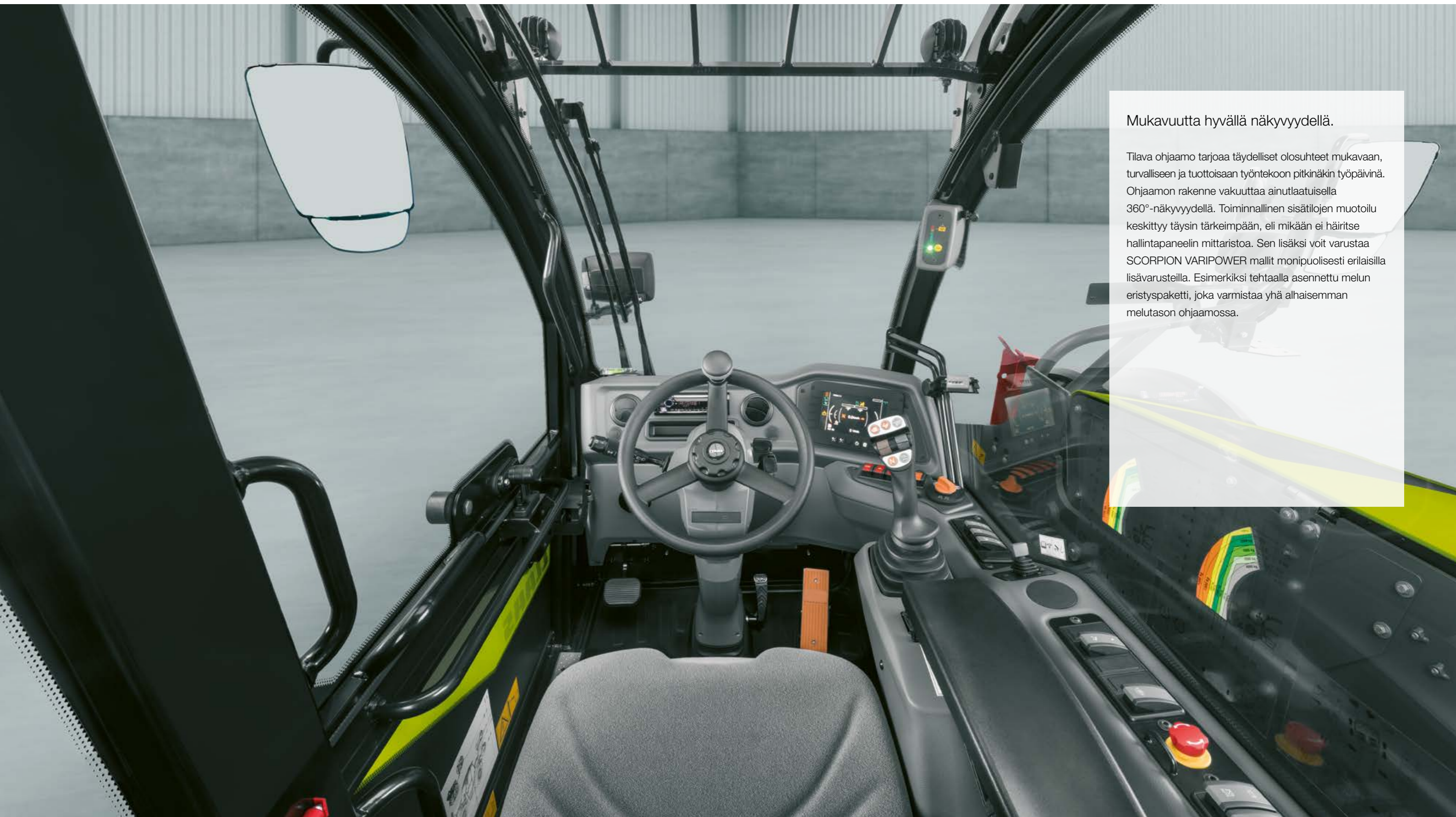
Työvarustekannattimen suojatut hydraulikkaliitokset.



- 1 Etuhydraulikkapiiri
- 2 Paineen vapautus



Ilo käyttää.
Ohjaamo.



Mukavuutta hyvällä näkyvyydellä.

Tilava ohjaamo tarjoaa täydelliset olosuhteet mukavaan, turvalliseen ja tuottoisaan työntekoon pitkinäkin työpäivinä. Ohjaamon rakenne vakuuttaa ainutlaatuisella 360°-näkyvyydellä. Toiminnallinen sisätilojen muotoilu keskittyy täysin tärkeimpään, eli mikään ei häiritse hallintapaneelin mittaristoa. Sen lisäksi voit varustaa SCORPION VARIPOWER mallit monipuolisesti erilaisilla lisävarusteilla. Esimerkiksi tehtaalla asennettu melun eristyspaketti, joka varmistaa yhä alhaisemman melutason ohjaamossa.

Tarjoaa paljon mukavuutta ja lisää kaikkien kuljettajien tehokkuutta.

Paljon tilaa.

SCORPION-mallistoa varten on kehitetty ohjaamokonsepti, joka vakuuttaa alkaen yksilöllisesti säädettävistä portaista aina mukaviin ja ergonomisiin sisätilaratkaisuihin.

- Suurikokoinen, tilava ohjaamo
- Tehty kuljettajan tarpeita varten
- Paras mukavuus kaikissa töissä

Erinomainen näkyvyys.

Kuljettajan 360° näkökentän mahdollistaminen oli ohjaamoa kehitettäessä tärkein päämäärä yhdessä parhaan mukavuuden ja runsaiden tilojen tarjoamisen kanssa. Tästä syystä koneen runko-osuus on pidetty mahdollisimman pienenä ja teleskooppipuomin asennus alustaan mahdollisimman matalana.

Tämä rakenne yhdessä suurten lasipintojen ja matalalle ulottuvan tuulilasin kanssa varmistavat, että kuljettajalla on käytön aikana vapaa näkökenttä kaikkiin suuntiin, että työvaruste on aina hyvin näkyvissä ja että koneen taakse jäävä alue voidaan varmistaa.



1 SCORPION 960-746
2 SCORPION 741-635



Puhdas ilma.

SCORPION'in kattoikkuna voidaan avata ja lukita käsikahvalla haluttuun asentoon. Myös sulkeminen voidaan tehdä ohjaamosta nousematta. Myös takaikkuna voidaan avata taaksepäin. Molemmat ohjaamon avattavat ikkunat varmistavat raittiin ilman saannin erityisen kuumina päivinä.

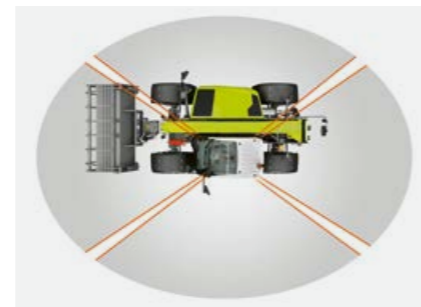
Ohjaamon oven yläosa voidaan avata ja kääntää lukittavaan taka-asentoon. Näin voit parantaa näkökenttää merkittävästi vaikeissa ajo-olosuhteissa. Lukituksen vapauttaminen on mahdollista ulkopuolelta tai ohjaamosta.



Helppo pääsy kuljettajan istuimelle yksilöllisine säätöineen.



Esteetön näkökenttä työvarusteeseen kaikissa puomin asennoissa.



360° näkökenttä suurten lasipintojen ansiosta.



Esteetön, työturvallisuutta lisäävä näkyvyys myös taakse, teleskooppipuomin matalan asennuksen ansiosta.



Esteetön näkyvyys työvarusteelle ja sitä ympäröivälle alueelle.



Helppo käyttö.

Vahvaksi muotoiltu hallintavipu sallii proportionaalisen perustoimintojen hallinnan. Selkeä terminaali, josta yhdellä silmäyksellä näkyy kaikki koneen tärkeimmät tiedot. Enempää et tarvitse SCORPION'in tuottavaa käyttöä varten. Kone sallii intuitiivisen käytön. Myös kokematon kuljettaja tottuu kurottajaan nopeasti riippumatta siitä, aloittaako hän pienemmän tai suuremman mallisarjan koneilla.

Ergonominen Joystick-hallinta.

Ergonomisesti muotoilulla Joystick'in avulla kone on hallinnassa kaikissa olosuhteissa. Käytät Joystick'iä intuitiivisesti ja voit sen myötä käyttää konetta mukavasti. Elektroninen esiohjaus ohjaa kaikkia toimintoja herkästi ja proportionaalisesti niin, että voit tehdä kaikki kuorma- ja siirtotyöt tarkasti.

Kaikki hallintalaitteet ovat mukavasti oikean käden ulottuvilla. Ne on loogisesti järjestetty käytön mukaan ja nopeasti käytettävissä. Väreittäin ryhmitellyt hallintalaitteet varmistavat mukavan ja turvallisen käytön.

Intuitiivinen terminaali.

Monitoimiväri näyttö on kooltaan 3,5 tuumaa. Se toimii keskitettynä koneen käytön tietolähteenä. Se on asennettu hyvin kuljettajan näkökenttään ja on selkeästi luettavissa kaikissa valaistusolosuhteissa.

Yhdellä silmäyksellä kuljettaja katsoo tärkeimmät parametrit ja saa näin nopean kuvan koneen ja laitteiden käyttökunnosta. Helposti ymmärrettävien alavalikoiden käyttömahdollisuudet ovat monipuoliset. VARIPOWER-malleihin on lisävarusteena saatavissa 7 tuuman väri näyttö.



3-ulotteinen ohjauspylvään korkeus-, kulman ja kallistuksen säätö.

Peruutuspeilien lisäksi on lisävarusteena saatavissa sisäpeili sekä takapeili vetolaitetta varten.



Mukava istua.

Ilmajousitettu tai matalataajuusjousituksella ja lukuisilla säätömahdollisuuksilla varustettu istuin varmistaa istuinmukavuuden SCORPION'issa. SCORPION voidaan vaihtoehtoisesti varustaa myös mekaanisesti jousitetulla istuimella.

Hyvä näkyvyys.

Jotta jää, lumi tai sade ei rajoita näkyvyyttä, voidaan kaikki mallit varustaa oikean puolen ja takaikkunan lämmityksellä sekä tuulilasin että kattoikkunan pyyhkimellä. SCORPION 960-746 malleihin on myös saatavissa oikeanpuoleisen ikkunan pesuri.



Hyvä ilmanlaatu.

SCORPION'in tehokas ilmastointilaitte varmistaa erityisesti kuumissa olosuhteissa miellyttävän ohjaamoilmaston ja samanaikaisesti se on paras suoja pölyä ja haitallisia kaasuja vastaan. Puhalluksen voimakkuus ja suunta sekä lämpötila ovat yksilöllisesti säädettävissä.



SCORPION 960-746 kylmälokerossa juomat ja välipalat säilyvät hyvin jäädytettynä.



Kattoikkunassa on vakiona aurinkoverho.



Mitään ei jää huomioimatta.

SCORPION'iin voidaan tarvittaessa asentaa suurella resoluutiolla varustettuja kameroita. Kamera tuottaa myös hämärän aikaan terävää kuvaa koneen ympäristöstä ja siirtää ne ohjaamossa olevalle värinäytölle. Erityisen vankkarakenteinen kamerarunko voidaan pestä painepesurilla. Sisäänrakennettu lämmitys estää linssin vaurioitumisen tai jäätyksen.

- Parempi näkyvyys sivuille teleskooppi puomi nostettuna
- Parempi lähistöllä olevien henkilöiden turvallisuus
- Turvallinen peruutus

Koneen etu- ja takakameroilta kuvat siirretään ohjaamon näyttöön.

Suoja pitkäkyntisiä vastaan.

Koodatut avaimet sisäänrakennetulla lähettimellä suojaavat konetta varkauksilta. SCORPION'iin on lisäksi saatavissa CESAR turvallisuusrekisteröinti (markkina-alueesta riippuen).

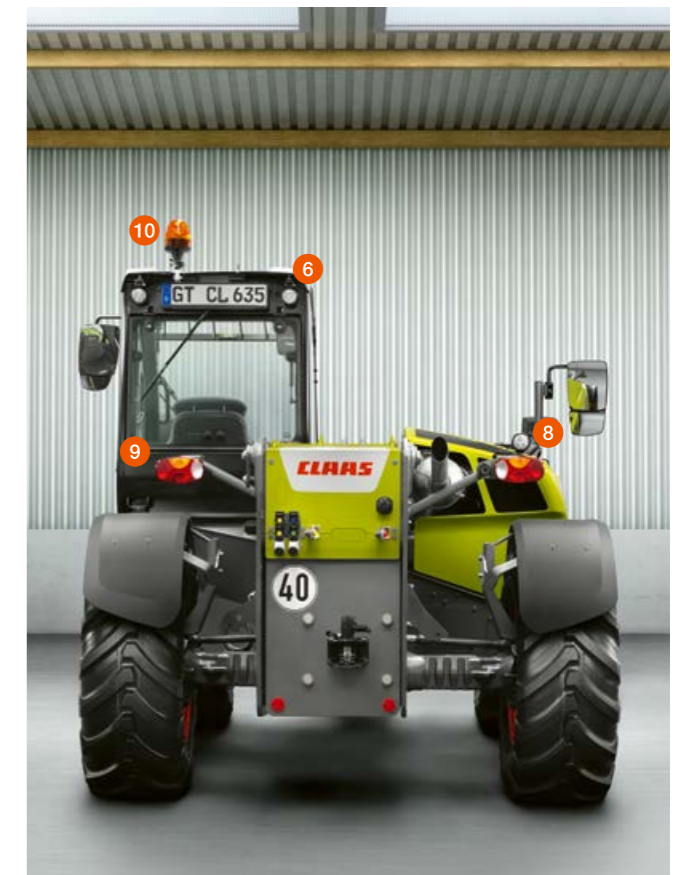


Valoa riittää joka suuntaan.

Käännettävät, kauas valaisevat LED-työvalot varmistavat 360° ympäristön valaisun pitkinä työpäivinä. Pitkäikäiset valot vakuuttavat erittäin hyvällä valotehollaan ja vähäisellä virran kulutuksella. Tasainen valon jakautuminen ja miellyttävät päivänvalovärit estävät silmien väsymisen.



Halogeenityövalo on asennettu takapeilin kannattimeen vetolaitteen ym. valaisemiseksi.



Valittavana joko LED- tai halogeenityövalot 360° valaistusta varten.

- 1 Yksi halogeeni- tai kaksi LED-valoa edessä ohjaamon katolla
- 2 Yksi LED-sivuvalo vasemmalla ohjaamon katolla
- 3 Kaksi halogeeni- tai LED-valoa teleskooppipuomissa
- 4 Etuajovalot ja -suuntavilkut
- 5 Kolme LED-valoa peilivarsissa
- 6 Yksi halogeeni- tai kaksi LED-valoa takana ohjaamon katolla
- 7 Yksi halogeeni- tai LED-valo takapeiliin yhteydessä
- 8 Yksi halogeeni- tai LED-valo oikean takavalon yhteydessä
- 9 Peruutusvalo ja suuntavilkku
- 10 Varoitusvilkku

Helppo käyttö mahdollinen. Vankkarakenteinen SCORPION TREND.



Selkeä näyttö.

3,5 tuuman, yksivärinen Matrix-näyttö on selkeä kaikissa valaistusolosuhteissa. Kaikki tiedot näytetään helposti ymmärrettävässä muodossa. Tärkeimmät koneparametrit tunnustat yhdellä silmäyksellä:

- Ajosuunta ja -nopeus
- Käyttötunnit
- Laitteiden tila

Ergonominen hallintavipu.

Vahvaksi muotoiltu hallintavipu sopii hyvin käteen ja sallii proportionaalisen perustoimintojen hallinnan:

- Teleskooppipuomin nosto ja lasku
- Työvarustekannattimen kaatukulman hallinta
- Teleskooppipuomin ulos ja sisään siirto
- Ajosuunnan vaihto ja ajovoimansiirron vapaa-asento
- Lisähydrauliikkapiirin hallinta

Harkitusti varustettu työpaikka.

Tehokkaat TREND mallit tuottavat paljon ja kuluttavat vähän. Ne ovat ihanteellisia sisäkäyttöön, talleissa ja navetoissa.

Kuormaustoimintojen asiantuntijoita voidaan käyttää yhtä helposti ja intuitiivisesti kuin VARIPOWER-malleja. Niissä on myös samat moottoritehot ja nostokorkeudet sekä nostovoimat. Koska niillä ei pääsääntöisesti tehdä pitkäkestoisia työntö-, veto- tai kuljetustyötä, ne on varusteltu hieman säästeliäämmin.

- Suurikokoinen, tilava ohjaamo ainutlaatuisella 360° näkyvyydellä
- Hallintapaneelin selkeä ja looginen laitteiden asettelu
- Täydellinen ergonomia sekä ohjaamon sisällä että ohjaamoon noustessa
- Runsaasti säilytys- ja laskutilaa
- Erilaisia istuinmalleja tarjolla eri vaatimustasojen mukaan
- PROFI CAM kamerajärjestelmä varmistaa turvallisen käytön myös vaikeissa olosuhteissa



Helposti säädettävät ohjaustavat.

SCORPION TREND'issä ohjaustapa valitaan mukavasti kuljettajan ulottuvilla olevalla valintavivulla. Näin vaihdet nopeasti toisesta ohjaustavasta toiseen. Akselien synkronointi tapahtuu valodioidien avulla.



Hyvä käsiksi pääsy säästää aikaa.

Mitä nopeammin huoltokohteisiin pääsee käsiksi sitä aikaa- ja kustannuksia säästävämpi huolto on. SCORPION'issa kaikki käytön kannalta tärkeät huoltokohdat ovat turvallisesti, yksinkertaisesti ja puhtaasti käsillä koneen vieressä seisten.

Moottorin sivusuojuksissa on useita huoltoaukkoja. Kaikki tarkistuskohdat ja nestemäärät ovat helposti nähtävissä ja moottoritilan selkeästi asennetut komponentit ovat hyvin käsillä yksiosaisen konepeiton alla.

Moottorin ilmansuodatin on helposti käsillä koneen oikealla puolella. Jos suodatin likaantuu liikaa, näkyy näytössä varoitusmerkki.



Helppo käsiksi pääsy ohjaamon raitisilmasuodattimeen.



Keskitetty voitelu säästää rahaa.

Säännöllinen voitelu vähentää kulumista. Automaattinen keskusvoitelujärjestelmä takaa sen, että voitelu tapahtuu tarkasti määrävälein. Kaikkia voitelukohtia voidellaan jatkuvasti käytön aikana tarkasti annostellulla rasvamäärällä. Keskusvoitelulaitteen säiliö on koneen vasemmalla puolella.

Kaikkiin SCORPION malleihin¹ on saatavissa keskusvoitelulaitteen asennusvalmius. Tällöin ovat kaikki myöhempää asennusta varten tarvittavat letkut ja putket asennettu valmiiksi koneeseen.

Perusteellisuus lisää käyttöikä.

Koneeseen lisävarusteena saavat kolme keskusvoitelukohtaa sijaitsevat takana oikealla, edessä akselin vieressä ja kätevästi käsillä puomin vieressä. Näiden kohtien avulla voidellaan koko kone. Ne varmistavat, että myös hankalissa paikoissa olevat koneen osat voidellaan perusteellisesti, nopeasti ja helposti. Keskusvoitelukohdat ja niiden letkut ja putket on sijoitettu helposti käsiksi päästäviksi.

Suojattu sisäinen elektroniikka.

Kaikissa SCORPION malleissa sulakkeet ovat pölyltä ja vedeltä suojatussa kotelossa ohjaamossa. Ohjaamopehmuste on helposti irrotettavissa ja kaikki sulakkeet ovat hyvin käsillä.

Akku ja akun pääkytkin ovat hyvin käsillä tukevassa kotelossa. Automaattinen akun pääkytkin kytkee akun virran automaattisesti irti sähköjärjestelmästä 120 sekunnin kuluttua. Toisaalta se suojaa akkua purkautumiselta ja toisaalta se suojaa koneen elektroniikkaa jännitteen vaihteluilta.

Koneen takana on 7-napainen pistorasia perävaunukäyttöä varten. Harjan tai muiden työvarusteiden käyttöön on teleskooppipuomissa 4-napainen pistorasia.



Hydrauliikkaöljyn määrä on helposti tarkistettavissa mittalasisista. Paluusuodatin suojaa hydrauliikkajärjestelmää. Suodattimen vaihtoväli on 1.000 käyttötuntia.

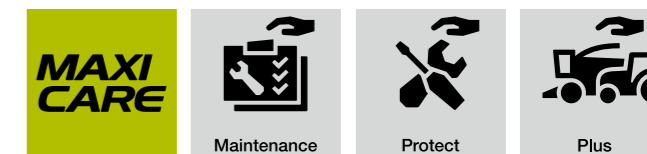
¹ Ei saatavissa SCORPION 1033 malliin

Jotta kaikki toimisi oikein.
CLAAS Service & Parts.



CLAAS Service & Parts on
24/7 sinua varten.
service.claas.com

Scan me.



Lisää käyttövarmuutta koneillesi.

Lisää käyttövarmuutta, vähennä korjaus- ja rikkoutumisriskiä. MAXI CARE tarjoaa suunnitelmallisuutta kustannuksiin. Kokoa räätälöity huoltopaketti omien tarpeidesi mukaan.

Etähuolto.

Etähuolto on palvelu, jonka avulla huoltoasentaja saa kaikkien, telemetrialla varustettujen, koneiden tärkeitä tietoja. Näin etävianetsintä ja -tuki helpottuvat merkittävästi. Huolto voidaan tehdä tehokkaammin ja koneen varaosatarve voidaan ennakoida. RemoteService palvelu on sinulle ilmainen viiden vuoden ajan. Sinun suostumuksesi riittää.



Tarkoitettu juuri sinun koneeseesi.

Mittatarkat varaosat, korkealuokkaiset öljyt ja nesteet sekä monipuoliset varusteet. Hyödynnä laajaa tuotevalikoimaamme, jonka avulla voimme suositella ratkaisuja, jotka ylläpitävät koneesi 100 % käyttövarmuuden.



Sinun käyttöösi: CLAAS FARM PARTS.

CLAAS FARM PARTS tarjoaa laajimman ja monipuolisimman varaosaohjelman tilallasi käytössä oleviin koneisiin.



Maailmanlaajuinen toimitus.

CLAAS-varaosien logistiikkakeskuksessa Saksan Hamm'issa, on yli 200.000 varaosanimikettä ja yli 183.000 m² lattiapinta-alaa. Keskeisesti sijaitsevat varaosakeskukset toimittavat kaikki alkuperäiset CLAAS-osat kaikkialle maailmaan.

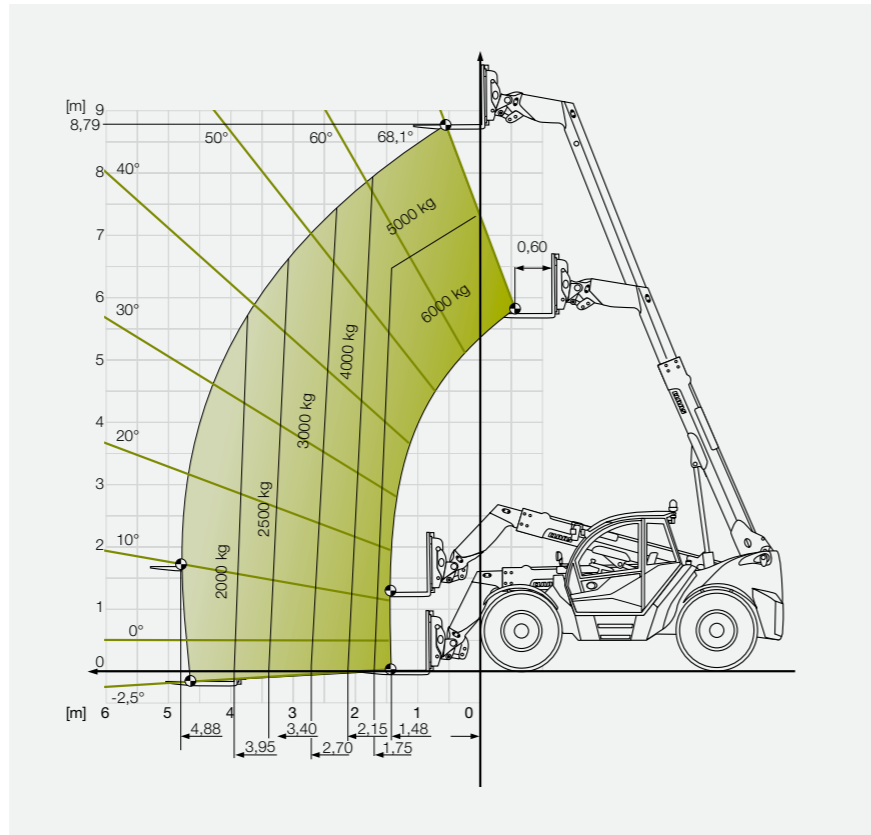


Paikallinen CLAAS jälleenmyyjä.

Riippumatta siitä missä olet – teemme huollot ja toimitamme tarvittavat varaosat. Aivan sinun lähelläsi. CLAAS jälleenmyyjä palvelee sinua monipuolisesti ja sesonkiaikana jopa vuorokaudet ympäri. Tiedolla, kokemuksella, määrätietoisuudella ja parhaalla teknisellä varustuksella. Jotta kaikki toimisi oikein.

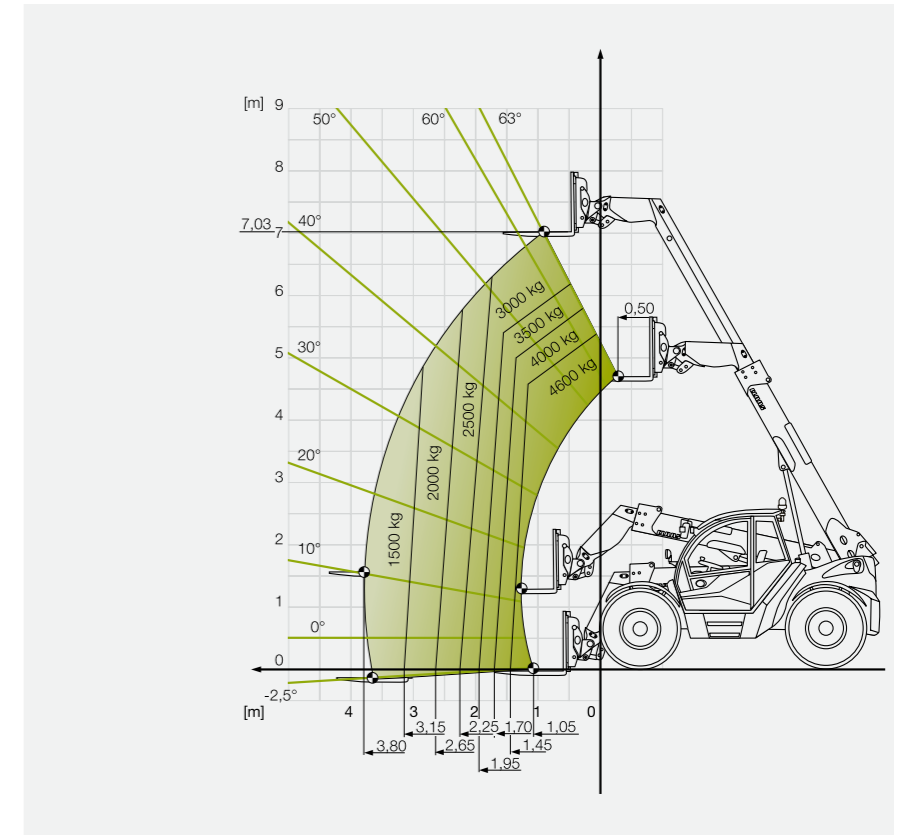
SCORPION 960

Kuormakaavio 600 mm:n kuorman painopisteellä LSP



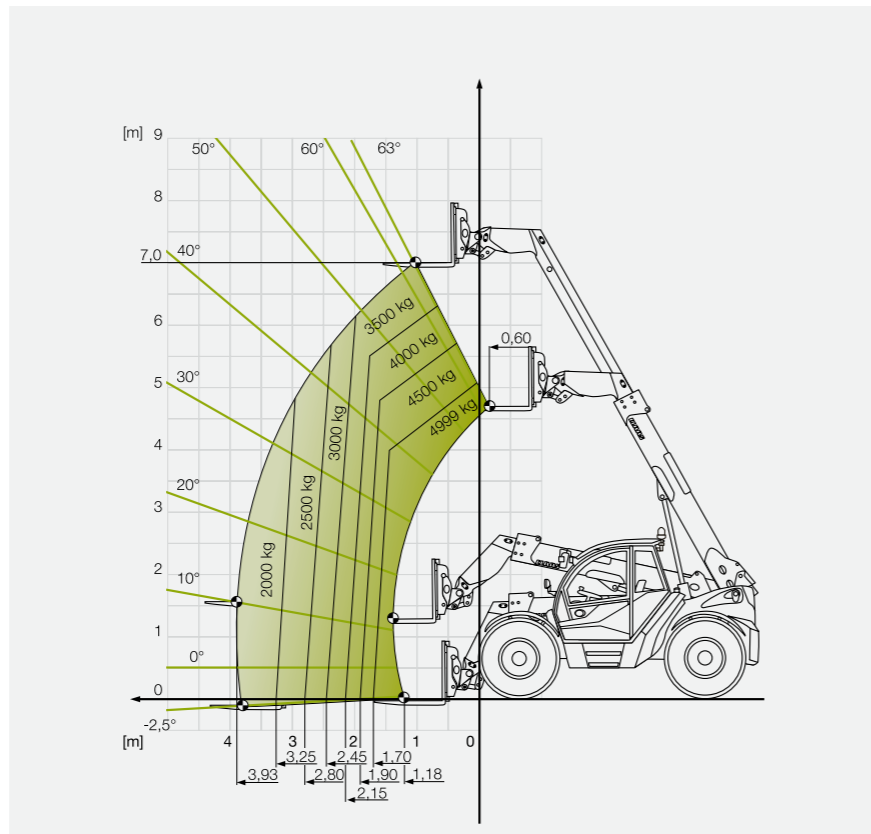
SCORPION 746

Kuormakaavio 500 mm:n kuorman painopisteellä LSP



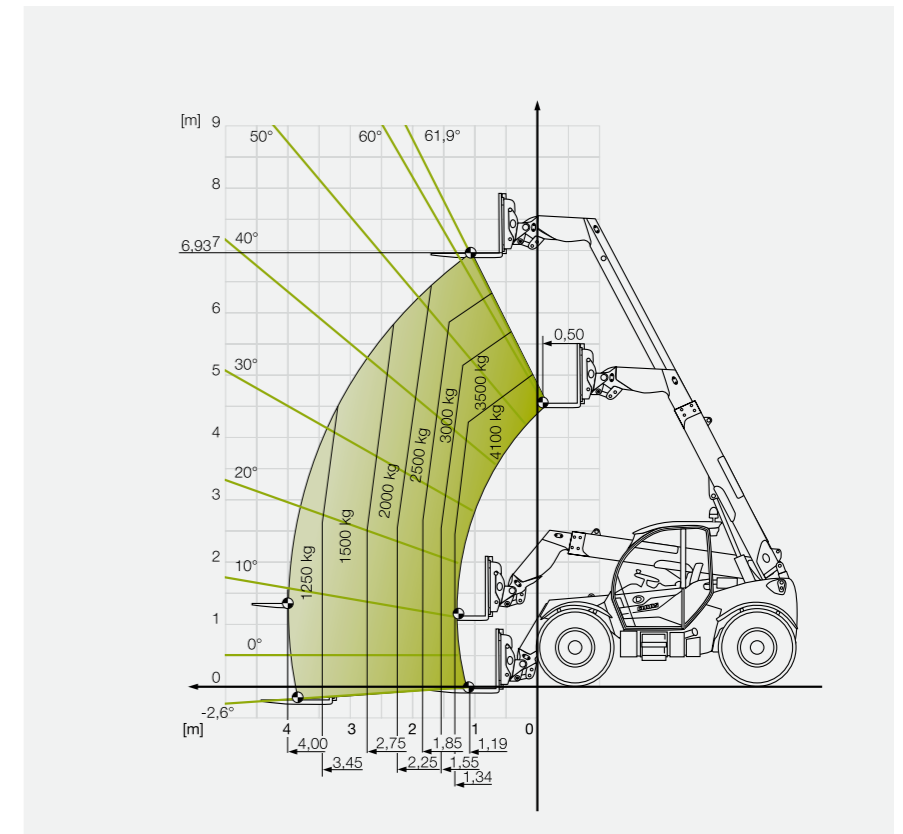
SCORPION 756

Kuormakaavio 600 mm:n kuorman painopisteellä LSP



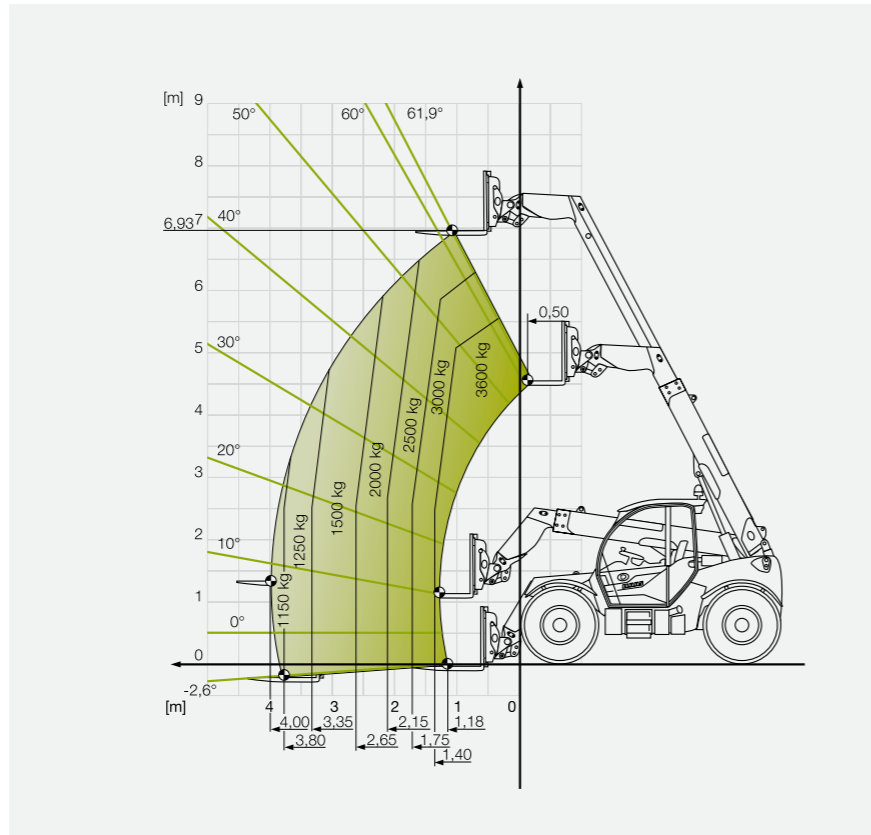
SCORPION 741

Kuormakaavio 500 mm:n kuorman painopisteellä LSP



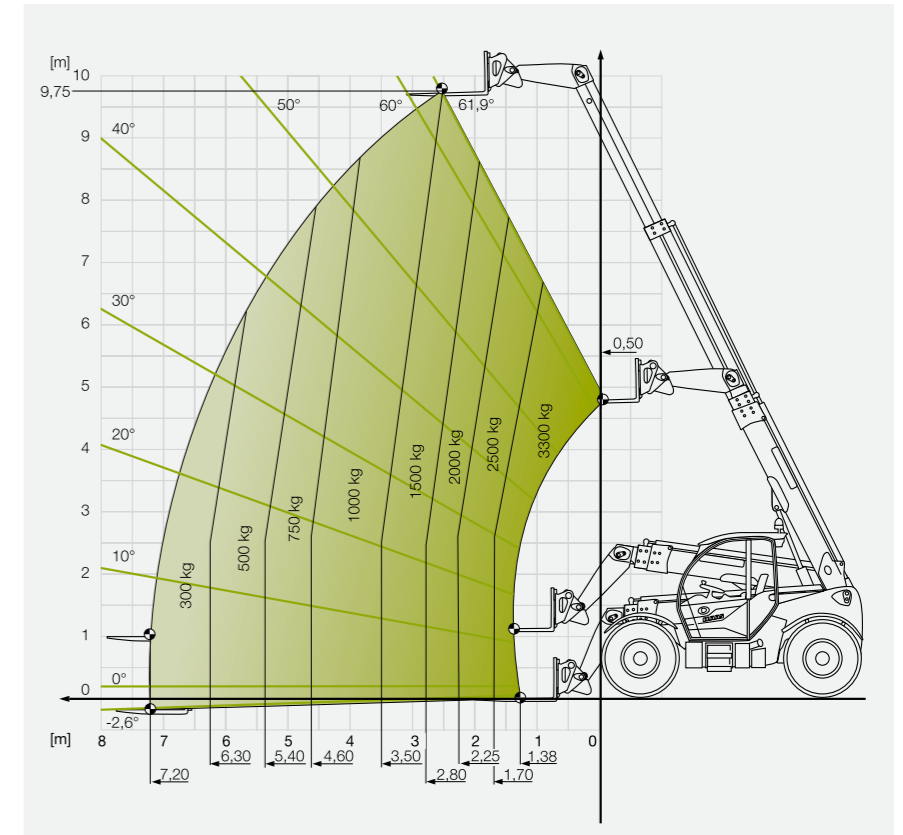
SCORPION 736

Kuormakaavio 500 mm:n kuorman painopisteellä LSP



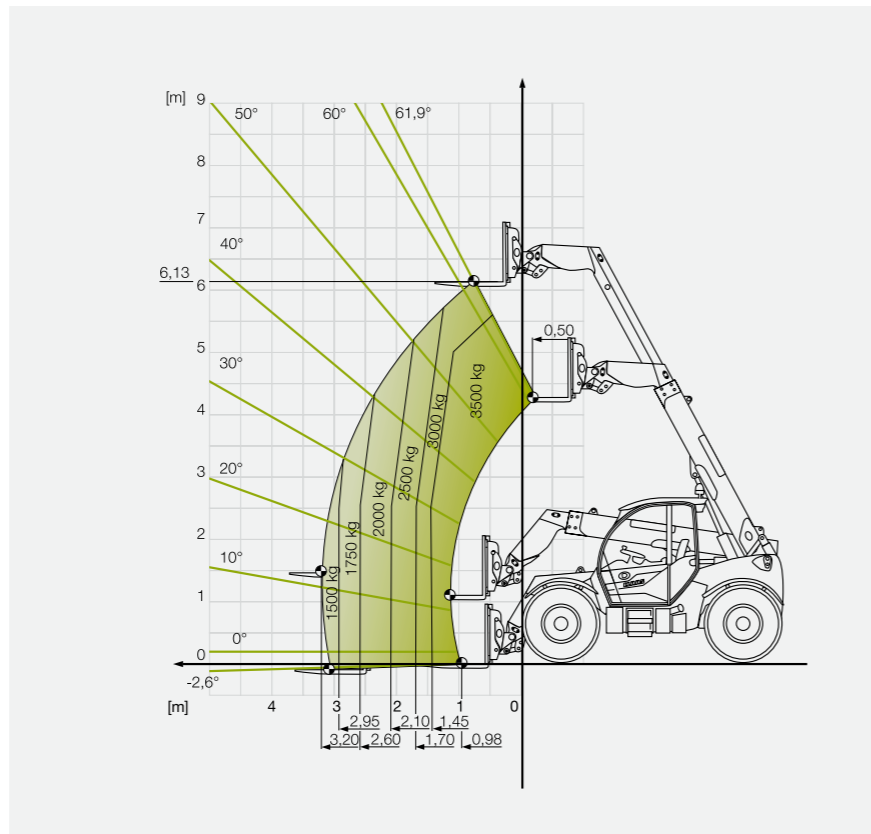
SCORPION 1033

Kuormakaavio 500 mm:n kuorman painopisteellä LSP



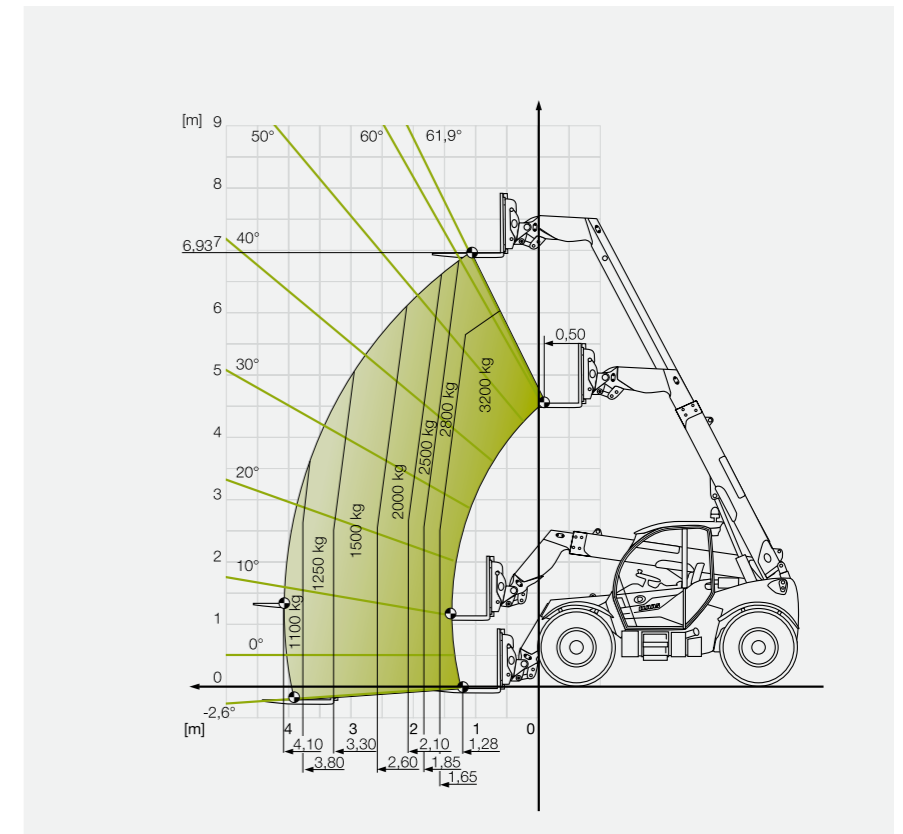
SCORPION 635

Kuormakaavio 500 mm:n kuorman painopisteellä LSP



SCORPION 732

Kuormakaavio 500 mm:n kuorman painopisteellä LSP



Monia hyviä perusteluita.



Ajovoimansiirto.

- Vääntävät Deutz-mootorit, 115 kW/156 hv saakka
- Tehokas ja herkkä hydrostaattinen ajovoimansiirto takaa enimmäistehon
- Portaatonta ajoa jopa 40 km/h ajonopeudella
- Parannettu SMART ROADING vähentää melua sekä polttoaineen kulutusta – alkaen 1.900 r/min
- Käsikaasu hitaan ajon toiminnolla
- Nerokas pysäköintijarru varmistaa käyttömukavuuden
- Käskikäyttöinen sivuttaisohjaus neljäntenä ohjaustapana

Kuormausjärjestelmä.

- Nostovoima 3,2 - 6,0 tonnia
- Nostokorkeudet 6,13 m - 9,75 m
- Vahva työhydrauliikka jopa 187 l tuotolla
- Heilunnan vaimennus automaattitoiminnolla (lisävar.)
- 3. toiminnon ulkoinen paineenvapautus

Kuljettajaa avustavat järjestelmät.

- SMART LOADING automaattisella kauhan palautuksella ja kaatosylinterin ravistuksella
- DYNAMIC POWER ja työhydrauliikan hienosäätö erityisen tarkkoihin töihin

Ohjaamo.

- Ohjaamokonsepti takaa parhaan ergonomian ja turvallisuuden parhaalla mahdollisella näkyvyydellä
- 3,5" tai 7" värinäyttö
- Ohjauspylvään monipuolinen säätö
- PROFI CAM kamerajärjestelmä varmistaa turvallisen käytön myös vaikeissa olosuhteissa

SCORPION		960	756	746	741	736	635	1033	732
Kuormausjärjestelmä									
Nostovoima	kg	6000	5600	4600	4100	3600	3500	3300	3200
Nostokorkeus	mm	8780	7030	7030	6930	6930	6130	9750	6930
Moottori									
Valmistaja		Deutz	Deutz	Liebherr	Liebherr	Liebherr	Liebherr	Liebherr	Liebherr
Malli		TCD 4.1 L4	TCD 4.1 L4	D 914	D 914	D 914	D 914	D 914	D 914
Rakenne / Sylintereitä		R 4	R 4	R 4	R 4	R 4	R 4	R 4	R 4
Mootoritulavuus	cm³	4038	4038	3621	3621	3621	3621	3621	3621
Teho, 2300 r/min (ECE R 120) ¹	kW / hv	115 / 156	115 / 156	105 / 142	105 / 142	105 / 142	105 / 142	105 / 142	105 / 142
Enimm. vääntömomentti / 1600 r/min	Nm	609	609	550	550	550	550	550	550
Pakokaasujen jälkikäsittely, Stage V							SCR / DOC-DPF		
Pakokaasujen jälkikäsittely Stage IIIA (Tier 3)							ilman SCR / DOC-DPF		
Työhydrauliikka VP									
LS-pumppu, LUDV-venttiili	l/bar	maks. 187/270 ²	maks. 187/270 ²	maks. 187/250 ²	160/270 ³	160/270 ³	160/240 ³	160/270 ³	160/240 ³
Hallintaventtiili		4-karainen (vakio), 5-karainen (lisävar.)			4-karainen (vakio), 5-karainen (lisävar.)				
3. hydrauliiikkapiirin paineenvapautus		o	o	o	o	o	o	o	o
Ajovoimansiirto VP									
Hydrostaattinen		VARIPOWER PLUS	VARIPOWER PLUS	VARIPOWER PLUS	VARIPOWER 2				
Nopeusalueet ⁴	km/h	0-15/0-30/0-40 ⁵	0-15/0-30/0-40 ⁵	0-15/0-30/0-40 ⁵	0-15/0-30/0-40 ⁵	0-15/0-30/0-40 ⁵	0-15/0-30/0-40 ⁵	0-15/0-30/0-40 ⁵	0-15/0-30/0-40 ⁵
Loppunopeus enint. ⁶	km/h	30/40 ¹	30/40 ¹	30/40 ¹	30/40 ¹	30/40 ¹	30/40 ¹	30/40 ¹	30/40 ¹
TREND hydrauliiikka									
Hammaspyöräpumppu ja kuristinventtiilit	l/bar	–	–	–	106/270	106/270	106/240	106/270	106/240
Ajovoimansiirto	Tyyppi/Vmax	–	–	–	Hydrostaatti/30				
Säiliötilavuudet									
Polttoainesäiliö	l	190	190	190	150	150	150	150	150
Ureasäiliö	l	20	20	10	10	10	10	10	10
Hydrauliikkaöljysäiliö	l	260	230	230	140	140	140	140	140
Akselit									
Etuakseli									
Etuakselin tasauspyörästön lukko		Tasauspyörästön lukko 100 %			itsekytkytyvä 45 % tasausp. lukko				
Ohjauskulma	°	40	40	40	35	35	35	35	35
Vaakasuntainen tasaus +/-	°	8	–	–	–	–	–	8	–
Taka-akseli									
Heilurikulma	°	10			11				
Käyttöjarru									
Rakenne		jalkakäyttöiset, hydrauliset levyjarrut (suljetut, öljykylvyssä)			jalkakäyttöiset, hydrauliset levyjarrut (suljetut, öljykylvyssä)				
Asennuskohta		Etu- ja taka-akseli			Etuakseli				
Pysäköintijarru									
Rakenne		Sähköhydrauliset levyjarrut			Sähköhydrauliset levyjarrut				
Asennuskohta		Etuakselin jousijännitys			Etuakselin jousijännitys				
Ohjaamo									
Ohjaamo		Joustavasti ripustettu, suljettu ohjaamo integroidulla ROPS/FOPS-rakenteella.							
Kuljettajan istuin		Monipuolisesti säädettävä, jousitettu ja istuinvyöllä varustettu kuljettajan istuin							
Ilmanvaihto		3-nopeuksinen puhallin, raitisilman suodatuksella							
Lämmitys		Lämmityslaite jäähdytysnestekierrolla							
Käsi-käsivarsivärinä, ISO 5349-1:2001	m/s ²	< 2,5							
Koko kehoon kohdistuva värinä, ISO/TR 25398	m/s ²	0,19 - 0,71							
Melutaso ohjaamossa, DIN EN 1459-1:2018-02	dB(A)	79							
Painot									
Tyhjäpaino	kg	11700	10600	8995	7640	7420	7510	8230	7585
Suurin sallittu kokonaispaino	kg	13000	13000	12000	8600	8600	8600	8600	8600

● Vakio ○ Lisävaruste □ Saatavissa – Ei saatavissa

SCORPION	960	756	746	741	736	635	1033	732
SMART LOADING / Elektroniikka								
Kauhan asennon palautus	o	o	o	o	o	o	o	o
DYNAMIC POWER	o	o	o	–	–	–	–	–
Työhydrauliikan hienosäätö	o	o	o	–	–	–	–	–
TELEMATICS	o	o	o	o	o	o	o	o
Kaatosylinterin ravistustoiminto	●	●	●	–	–	–	–	–
Automaattinen sisään kääntö	o	o	o	–	–	–	–	–

SCORPION	960	756	746	741	736	635	1033	732
SMART LOADING / Elektroniikka								
Kauhan asennon palautus	o	o	o	o	o	o	o	o
DYNAMIC POWER	o	o	o	–	–	–	–	–
Työhydrauliikan hienosäätö	o	o	o	–	–	–	–	–
TELEMATICS	o	o	o	o	o	o	o	o
Kaatosylinterin ravistustoiminto	●	●	●	–	–	–	–	–
Automaattinen sisään kääntö	o	o	o	–	–	–	–	–

SCORPION	960	756	746	741	736	635	1033	732	
Rengaskoot									
		Ajoneuvon leveys⁷							
405/70 R 20 Mitas MPT01	m	–	–	–	2,42	2,42	2,42	2,42	2,42
405/70 R 24 Mitas MPT01	m	–	–	–	2,38	2,38	2,38	2,38	2,38
405/70 R 24 Mitas MPT04	m	–	–	–	2,39	2,39	2,39	2,39	2,39
440/80 R 24 Michelin PowerCL	m	2,50	2,50	2,50	–	–	–	–	–
460/70 R 24 Alliance A580	m	2,52	2,52	2,52	2,39	2,39	2,39	2,39	2,39
460/70 R 24 Firestone 159 Duraforce Utiity	m	2,50	2,50	2,50	2,39	2,39	2,39	2,39	2,39
460/70 R 24 Michelin 159 A8 XMCL	m	2,51	2,51	2,51	2,39	2,39	2,39	2,39	2,39
460/70 R 24 Michelin Bibload	m	2,52	2,52	2,52	2,39	2,39	2,39	2,39	2,39
460/70 R 24 Michelin Crossgrip	m	–	2,52	2,52	2,40	2,40	2,40	2,40	2,40
480/80 R 26 Michelin XMCL	m	2,51	–	–	–	–	–	–	–
480/80 R 26 Michelin Bibload	m	2,52	–	–	–	–	–	–	–
500/70 R 24 Alliance Multiuse	m	2,52	2,52	2,52	2,42	2,42	–	–	–
500/70 R 24 Alliance A580	m	2,52	2,52	2,52	2,44	2,44	2,44	2,44	2,44
500/70 R 24 Firestone 159 Duraforce	m	2,53	2,53	2,53	2,43	2,43	2,43	2,43	2,43
500/70 R 24 Michelin 164 A8 XMCL	m	2,52	2,52	2,52	2,43	2,43	2,43	2,43	2,43
500/70 R 24 Michelin Bibload	m	2,52	2,52	2,52	2,42	2,42	–	–	–
500/70 R 24 Nokian TRI2	m	2,51	2,51	2,51	2,42	2,42	–	–	–
500/70 R 24 Vredestein Endurion	m	–	2,53	2,53	2,44	2,44	–	–	–
600/55 R 26.5 Alliance I-3	m	2,54	2,54	2,54	–	–	–	–	–

^[1] ISO 14396 normin mukainen

^[2] Jo 2200 r/min kohdalla

^[3] Jo 1900 r/min kohdalla

^[4] Suurimmalla 30 km/h loppunopeudella, yhdessä VARIPOWER PLUS / VARIPOWER ajovoimansiirron kanssa, voidaan hitaammalla nopeusalueella käyttää 0-22 km/h nopeuksia.

^[5] Kaikki VARIPOWER mallit on saatavissa 30 km/h versioina.

^[6] Kaikki mallit, vaihteistosta riippumatta, ovat saatavissa 20 km/h vaihteistoversiona

^[7] Renkaiden ulkoreunoihin

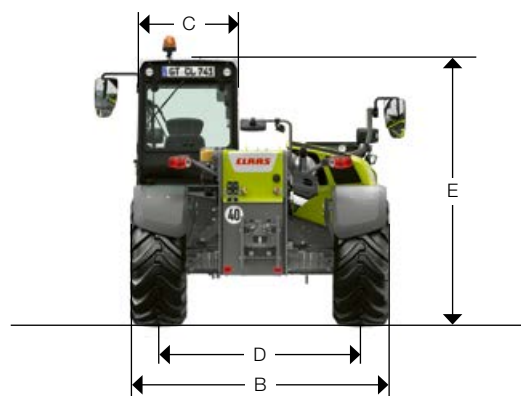
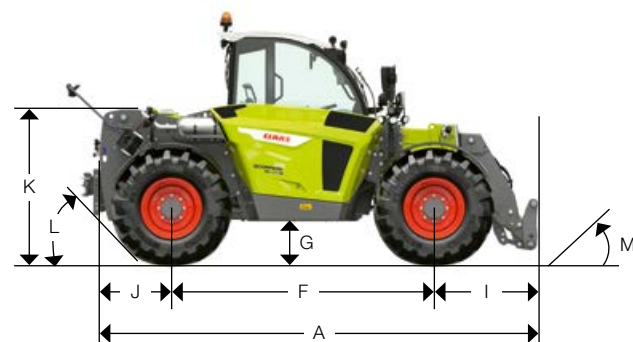
^[1] CLAAS pyrkii jatkuvasti sovittamaan tuotteensa käytännön vaatimusten mukaisesti. Tästä syystä pidämme oikeudet muutoksiin. Teknisiä tietoja ja kuvia on pidettävä suuntaa antavina. Kuvissa olevissa koneissa voi olla lisävarusteita. Tämä esite on tarkoitettu maailmanlaajuisen levitykseen. Tarkista koneiden vakiovarusteet paikalliselta CLAAS-jälleenmyyjältä. Joissakin kuvissa osa suojuksista on irotettu koneen yksityiskohtien ja toimintojen näyttämiseksi. Koneita ei missään tapauksessa saa käyttää ilman suojuksia. Noudata käyttöohjeessa olevia ohjeita. Kaikki moottorin tekniset tiedot perustuvat pääasiassa eurooppalaiseen pakokaasujen puhdistusnormiin: Stage, Tier-normin nimikettä on tässä esitteessä käytetty ainoastaan asian ymmärtämisen helpottamiseksi. Moottoreita koskevia tietoja ei voida soveltaa markkina-alueilla, joilla noudatetaan tätä normia tiukempia pakokaasupäästöjen rajoja.

SCORPION			960	756	746	741	736	635	1033	732
Mittoja										
A	Pituus työvarustekannatin mukaan lukien	mm	5760	5030	5002	4752	4752	4452	4950	4752
B	Kokonaisleveys (ilman peilejä)	mm	2521 ¹	2521 ¹	2514 ¹	2380 ¹	2380 ¹	2380 ¹	2380 ¹	2380 ¹
C	Ohjaamon leveys (ulkomitta)	mm	969	969	969	941	941	941	941	941
D	Raideleveys	mm	1950-2040 ²	1950-2040 ²	1950-2040 ²	1920	1920	1920	1920	1920
E	Kokonaiskorkeus (ilman valomajakkaa)	mm	2622	2590	2590	2465	2465	2465	2465	2465
F	Pyöräväli keskikohta	mm	3150	2950	2950	2850	2850	2750	2850	2750
G	Maavara	mm	438	410	410	405	405	405	405	405
H	Kääntösäde pyörän ulkoreuna ³	mm	4090	3902	3833	3906	3906	3812	3906	3812
I	Etuakselin ja varustekannattimen etuosan väli	mm	2610	2080	2052	2287	2287	2287	2485	2287
J	Peräylitys (ilman perävaunun vetolaitetta)	mm	1217	1019	977	784	784	784	784	784
K	Korkeus teleskooppiuomin nivelkohtaan rungossa	mm	1848	1693	1693	1530	1530	1530	1530	1530
L	Takaylityksen kulma	°	29	32	32	46	46	46	46	46
M	Haarukkapiikkien sisään kääntö yläasennossa	°	20	20	20	13	13	13	12	13
N	Haarukkapiikkien ulos kääntö ala-asennossa	°	64,0	66,4	66,4	44,0	44,0	44,0	20,0	44,0
	Varustekiinnityksen kokonaiskääntökulma	°	152	152	152	150	150	150	126	150

¹ 460/70 R 24

² Riippuu ko. rengasvarustuksesta

³ Teoreettinen arvo, kääntösäde vaihtelee rengasvarustuksen mukaan



Hankkija

Hankkija Oy
Peltokuumolantie 4
05800 Hyvinkää
puh: 010 402 2020
asiakaspalvelu@hankkija.fi
www.hankkija.fi

HRC / LRC / 410018110323 KK LC 0323